



ASPEN
SNOWMASS

INVERNO

2023 - 2024

QUATRO MONTANHAS. UM SKI PASS. MEMÓRIAS SEM FIM.

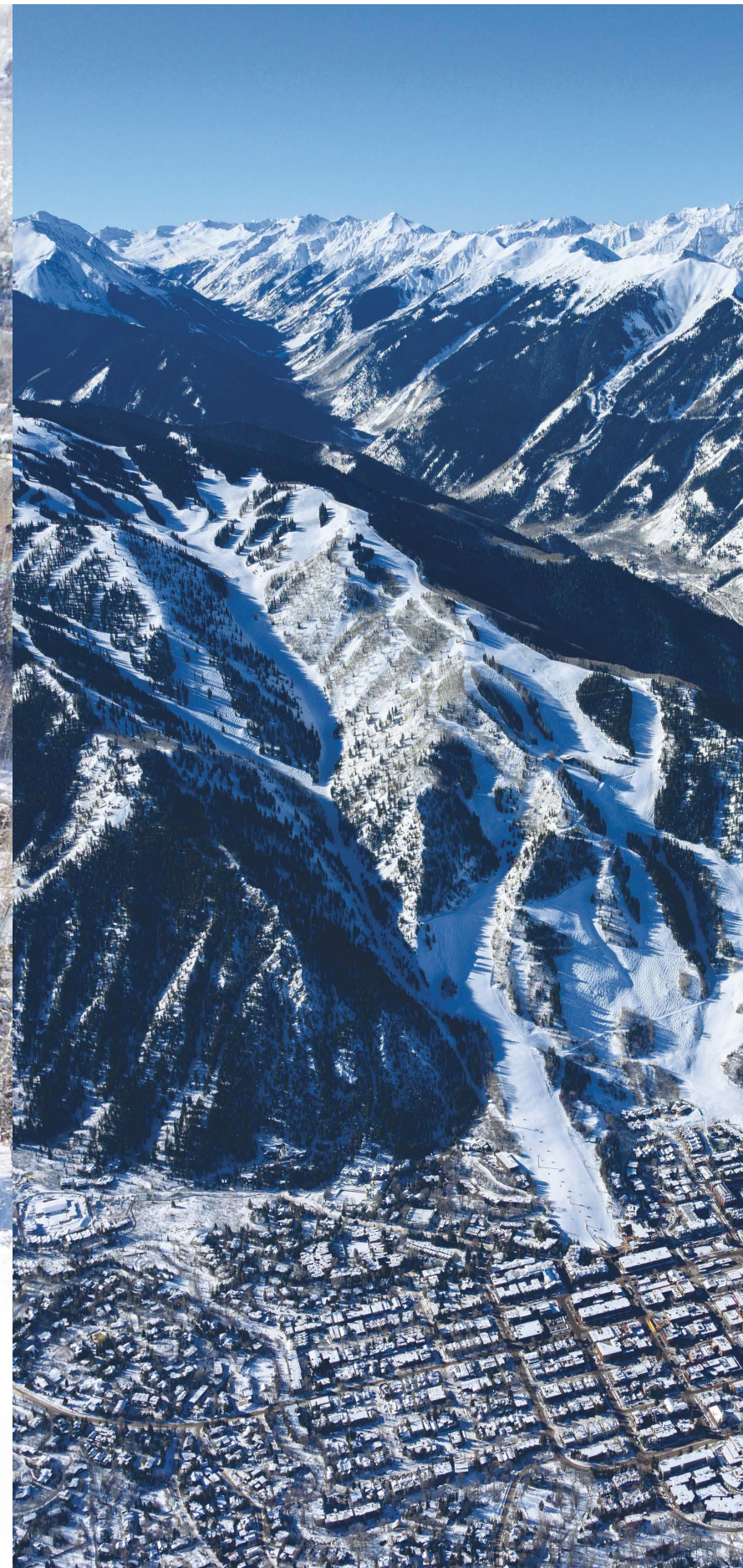
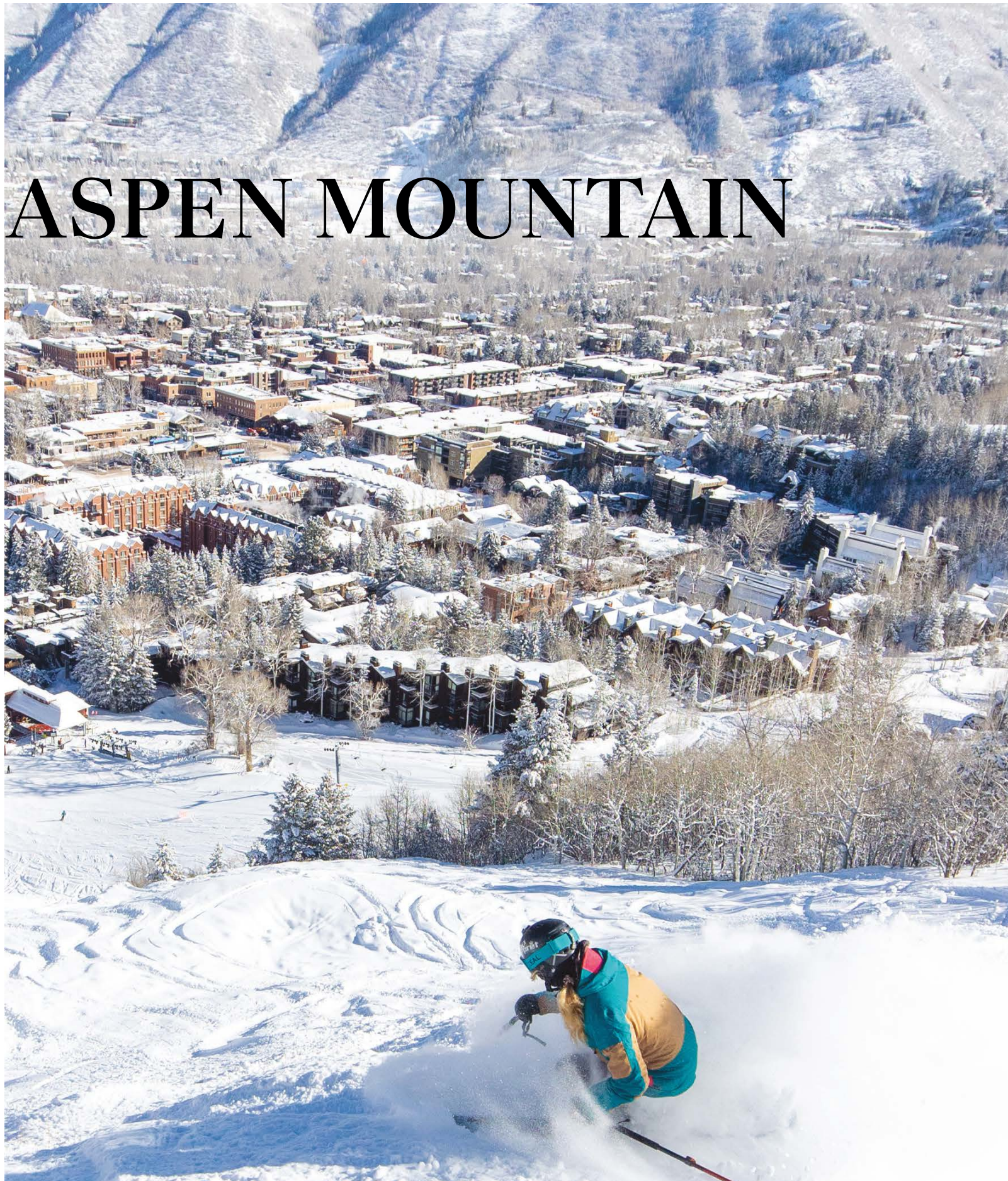
Aspen Snowmass é uma comunidade sem igual, que mescla harmoniosamente natureza, cultura e diversão. Aqui, quatro montanhas e duas cidades singulares – que se conectam em 15 minutos de distância – cativam a mente, o corpo e o espírito. Tudo é um convite para que você viva com entusiasmo, energia, equilíbrio e otimismo, e leve recordações dessa experiência para toda a vida.

Tornamos tudo mais fácil. Em Aspen Snowmass, a diferença está nos detalhes. Não só temos montanhas extraordinárias, mas a facilidade com que você pode curtir-las é nossa prioridade.

- Nossos ônibus de cortesia podem levar você para todas nossas montanhas e para as duas cidades, e operam até às 2 da manhã.
- Nossas lojas locadoras transferem seus esquis de uma montanha para outra, para que você e seus amigos façam o après-ski na Ajax Tavern ou curtam um hot tub no seu apartamento ski-in/ski-out na Snowmass.
- Nosso aplicativo e as Pickup Boxes espalhadas pelo resort garantem acesso fácil às aulas, ski pass e locação para que você passe mais tempo curtindo a sensação de velocidade e não parado em filas.
- Nosso aeroporto fica no ponto central entre as duas cidades, e como a maioria dos hotéis oferece traslado gratuito para o aeroporto, você terá a recepção acolhedora que merece.
- E é bom lembrar a diferença que o equipamento certo faz. A Four Mountain Sports é a única loja de esqui localizada em cada uma das bases nossas áreas. A reserva e transferência de seu equipamento para a montanha onde desejar esqui são prioridades para nós. Basta avisar um dia antes onde você pretende esqui no dia seguinte, e seu equipamento estará convenientemente na montanha esperando por você.



ASPEN MOUNTAIN



Conhecida localmente como “Ajax”, a Aspen Mountain é onde tudo começou. Com um passado histórico, Aspen Mountain fica localizada de frente para a cidade que vibra com pessoas e experiências. Uma autêntica lenda que o levará muito além de qualquer outra vivência da prática de esqui ou snowboard, Aspen Mountain recebe todos com um toque de aventura.



ASPEN MOUNTAIN

EXPLORE PANDORA

Existe algo melhor do que praticar esqui e snowboard na Aspen Mountain? Mais esqui e snowboard na Aspen Mountain, é claro! A partir da temporada de 2023-2024, Ajax irá inaugurar mais 61,9 hectares (153 acres) para esqui em pistas mais altas, com face nordeste, um aumento de 22% de área esquiável na montanha. A área, chamada Pandora's, é acessada por um teleférico de cadeira quádrupla e de alta velocidade, totalmente novo, e inclui 1.200 pés verticais ou 372 metros, de pistas niveladas e clareiras com níveis de dificuldade entre intermediários e avançados, mais uma extensão das pistas preferidas pelos experts, como Walsh's, Kristi e Hyrup's.

Para muitos, a área Pandora's não é tanto uma nova fronteira, mas sim um esconderijo local do sidecountry região histórica, com curvas acentuadas secretas e intrigantes. Na década de 1970, Tim Howe, patrulheiro da Aspen Mountain, sabia que ao permitir acesso a essa área estaria abrindo a "Caixa de Pandora" - incitando entusiastas do esqui próximos ou distantes à busca eterna do ápice em neve e iniciando a o entusiasmo gerado pela incessante procura pela neve powder perfeita.

Aspen Snowmass manteve isso em mente quando deu nomes às trilhas dessa área. Uma oportunidade de prestar homenagem às pessoas, patrulha, história, raízes da mineração e excepcional área esquiável - bem como uma referência à mitologia grega e à Caixa de Pandora. Você verá a "Temptation" (Tentação) da Caixa de Pandora e "Legal Tender" (Moeda corrente) baseados nos antigos direitos de mineração. Um desses tobogãs chama-se "Eek!", o apelido do querido patrulheiro Eric Kinsman.

"Eu tive um chefe, o Eric Kinsman, que permitiu que eu começasse a me virar por aqui entre 1994 e 1995", afirma Scott Scharin, patrulheiro veterano de 37 anos, depois de uma volta ensolarada pela neve fofa em Harris Wall, um pico considerável pontilhado com pinheiros na lateral esquerda da nova área esquiável. "Foi nessa época que começou a surgir a ideia de um local para um teleférico aberto e como essa área poderia ser explorada. Depois de

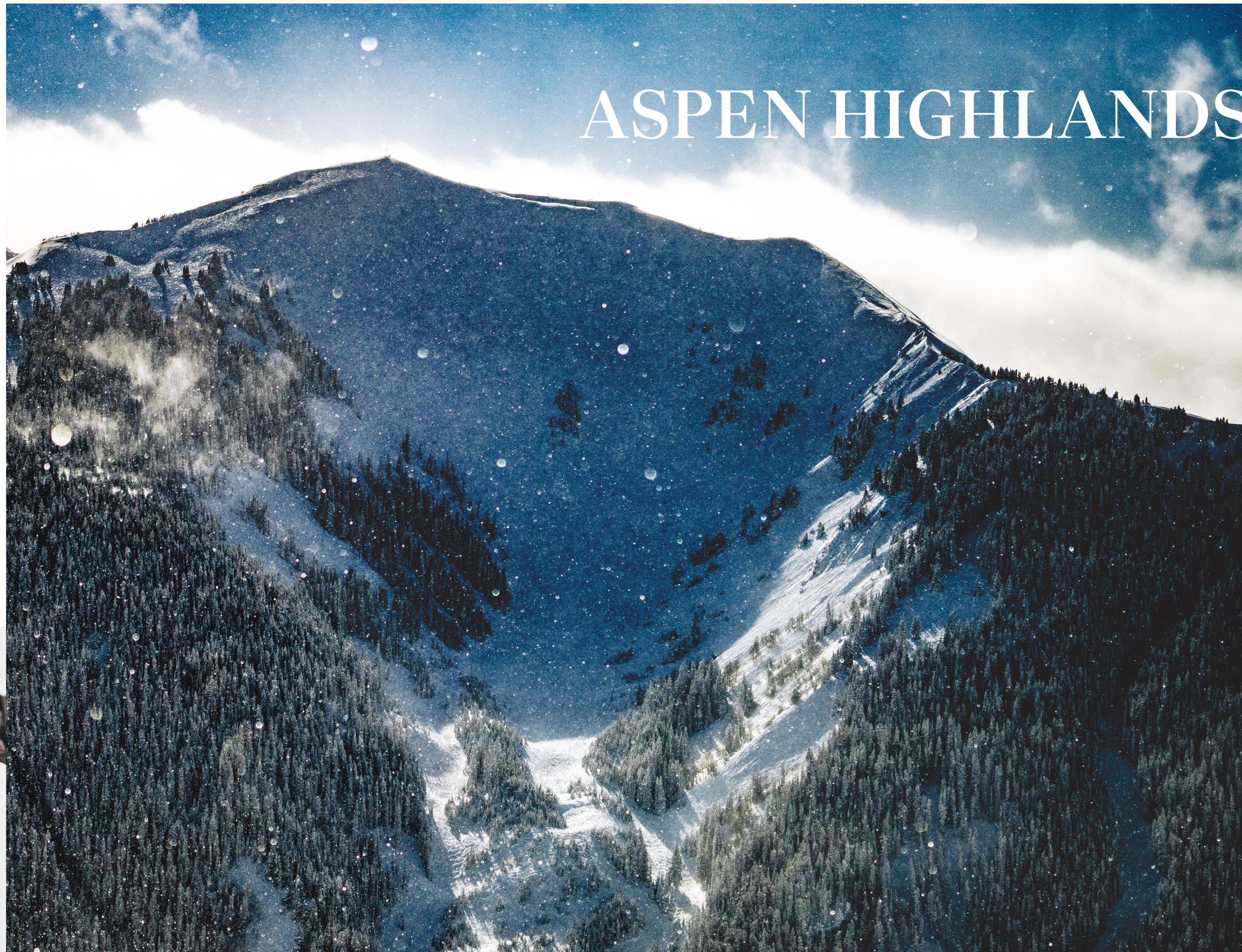
tantos anos, é muito legal ver que estamos realizando isso e da forma certa, para que as pessoas se sintam seguras ao explorar estes bosques".

O planejamento e a execução do projeto Pandora's incluíram uma abordagem sistêmica completa, levando em consideração a saúde ambiental, impacto sobre a comunidade e a experiência dos esquiadores. "A área esquiável da Pandora's fornece acesso por teleféricos para as áreas onde há mais neve na Aspen Mountain", informa Mak Keeling, gerente de projetos sênior, que teve primordial participação no desenvolvimento da área. "A área esquiável irá dobrar acima de dez mil pés de altura, permitindo que todos se espalhem e enriqueçam sua experiência na Aspen Mountain".

O planejamento e a execução do projeto Pandora's incluíram uma abordagem sistêmica completa, levando em consideração a saúde ambiental, impacto sobre a comunidade e a experiência dos esquiadores.

Esta será a primeira adição significativa da Aspen Mountain desde a inauguração da Silver Queen Gondola em dezembro de 1985. "Os tobogãs íngremes e as longas clareiras não existem em nenhuma outra parte da Aspen Mountain, e as vistas do Independence Pass são inigualáveis", declarou Keeling. Os esquiadores terão a sensação de estar no backcountry (embora estejam a alguns minutos de distância da cidade ou de uma refeição no Sundeck) e esperamos, a sensação de fazerem parte de mais um capítulo da história da montanha.

Tanto sua história quanto sua personalidade anticonformista são prova de que a montanha já nasceu diferente. Esquie rápido em pistas perfeitamente tratadas e totalmente abertas. Domine as pistas técnicas entre árvores acessadas pelo Deep Temerity. Suba até o cume e esquie ou faça snowboard nos 109 hectares (270 acres) da Highland Bowl, e faça um brinde ao dia pela experiência aprês-ski energizada, que somente o Cloud Nine Alpine Bistro pode oferecer. As opções são infinitas nesta montanha rebelde.



ASPEN HIGHLANDS

UM REBELDE EM AÇÃO

Lori Spence mudou-se para Aspen em 1985, depois de ser patrulheira de esqui enquanto fazia faculdade no Arizona. Logo foi contratada para fazer parte da equipe de patrulha de esqui da Aspen Highlands,



uma das únicas mulheres patrulheiras na época. Hoje, ela é diretora da patrulha de esqui na mesma montanha onde começou há 38 anos — a primeira mulher a ter esse cargo na Aspen Highlands.

Todos os dias, ela pega os teleféricos com Meka, o cão de resgate em avalanches, um dos muitos que ela treinou durante estes anos. Trabalha na guarita de patrulha de esqui situada no topo do Loge Peak, de onde tem acesso fácil para o lendário Highland Bowl. “Esquiar no Bowl me dá mais oportunidades de conversar com os visitantes ou tempo para retomar, reagrupar e passar para as próximas missões”, disse Spence. E a alegria que sente ao presenciar a emoção de quem desce a Bowl - uma área esquiável difícil de encontrar em outros resorts. “Esquiar a partir do topo é incrível, com todos os aspectos da área esquiável disponível”.

Spence, mãe de dois filhos e sobrevivente de um câncer de mama, conta que adora ler e ouvir sobre e trabalhar com “mulheres com alta motivação” no setor de atividades ao ar livre. “As mulheres com quem eu trabalho na patrulha são fora de série, cada uma com seus inúmeros talentos”.

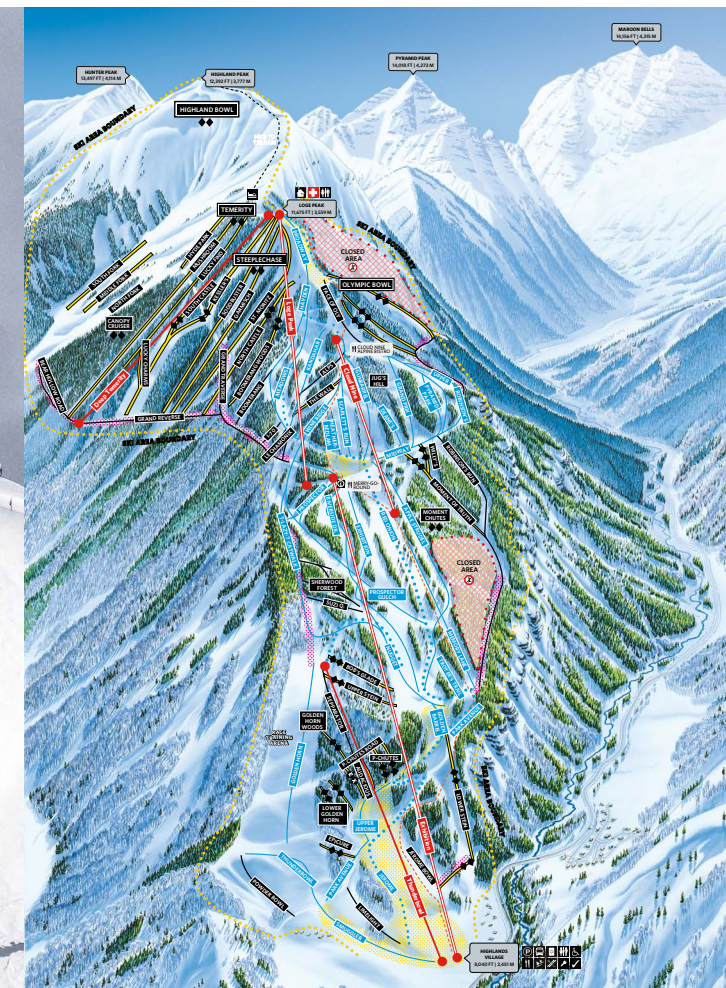
Ao refletir sobre ter sido a única mulher na equipe de patrulha por algum tempo, Spence afirma que “é bom ter agora mais cinco mulheres na patrulha da Aspen Highlands - o maior número presente na equipe na Highlands numa só vez”.

A Highlands proporciona uma grande variedade de experiências, desde o jorrar do champanhe e a degustar pratos deliciosos no Cloud Nine Alpine Bistrô, até a exploração da Highland Bowl. Mas, Spence conta que a coexistência desses elementos é o que faz com que a Aspen Highlands seja única. E ambos proporcionam vistas maravilhosas da Maroon Bells.

“Cloud Nine é o local da sede antiga da patrulha”, comenta. “Tenho muitas boas memórias de idos tempos, e já passei muitas tardes na varanda curtindo boa companhia e vistas”. Agora, os visitantes podem apreciar as vistas paisagens especiais e as boas vibrações que esse lugar especial oferece.

“Eu gosto de ir para o trabalho”, diz Spence quando fala sobre sua montanha lar. “Eu trabalho com meus amigos e converso com visitantes que são amigos. Faço meu exercício e enfrento desafios com frequência. Trabalho com uma excelente equipe de homens e mulheres, e absorvo a energia jovem com que muitos deles contribuem. E cada dia é diferente”.

Trabalho com uma excelente equipe de homens e mulheres, e absorvo a energia jovem com que muitos deles contribuem. E cada dia é diferente.



BUTTERMILK



Dedicada aos iniciantes, dominada por profissionais, apreciada por todos.

Buttermilk é uma área esquiável para níveis verde e azul, com vistas estonteantes. Uma montanha para descontração, projetada para ajudar crianças e iniciantes a se apaixonar pelos esportes de inverno em pistas fáceis e amigáveis. Essa mesma área da Buttermilk é a paisagem perfeita para atletas profissionais competirem e ganharem títulos durante eventos mundiais como os X Games de Aspen. Bem-vindos a um dia inteiro de diversão.





BUTTERMILK

UMA BUTTERMILK AINDA MELHOR

Quer seja uma manhã com céu de brigadeiro, ou um dia de powder com grandes flocos de neve caindo e se acumulando, a paisagem na Buttermilk não muda - calorosa, descontraída e extremamente acolhedora. Desenvolvida em 1958 como uma área para aprendizado, Buttermilk agora recebe um grupo diversificado de famílias e visitantes internacionais, todos aprendendo e adorando deslizar na neve. E, com uma área de montanha e base tão fácil de navegar, focar no divertimento nunca foi mais fácil.

O Buttermilk Mountain Lodge é um ambiente gostoso e acolhedor onde descansar e revitalizar-se, entre as imponentes vigas do forro e a vistas da montanha.

A poucos passos do novo complexo de atendimento aos visitantes, na base da montanha, fica o Buttermilk Mountain Lodge, totalmente reformado — antes conhecido por Bumps. O Buttermilk Mountain Lodge é um ambiente gostoso e acolhedor onde descansar e revitalizar-se, entre as imponentes vigas do forro e vistas da montanha. Todos da família podem saborear os quitutes típicos italianos como massas e saladas feitas sob encomenda, seleções de grelhados e sopas feitas no local. E após? Esse cenário acaba de ganhar um novo local preferido, The Backyard, ponto de encontro ao ar livre com cadeiras e sofás aquecidos e o espaço perfeito onde tomar um aperitivo e continuar o dia.

A transformação da base da Buttermilk apenas realça os benefícios que a montanha sempre ofereceu. Trilhas largas, pistas rápidas de nível azul e verde, no topo da montanha, vistas incríveis de outros picos, uma pista de obstáculos para todos os craques em snowboard e esqui, e pistas entre árvores suaves, perfeitas para encontrar seu ritmo- tudo aqui mesmo.

“A variedade de pistas de obstáculos para iniciantes, o fácil acesso ao estacionamento e o fato de estar entre Aspen e Snowmass” são alguns dos fatores de conveniência de Buttermilk mencionados por Louis. “Esta montanha simplesmente faz com que todos se descontraiam”. E, com apenas três teleféricos principais - um quarto se incluímos o teleférico Panda Peak para iniciantes, gratuito - é difícil se perder ao explorar o lugar.

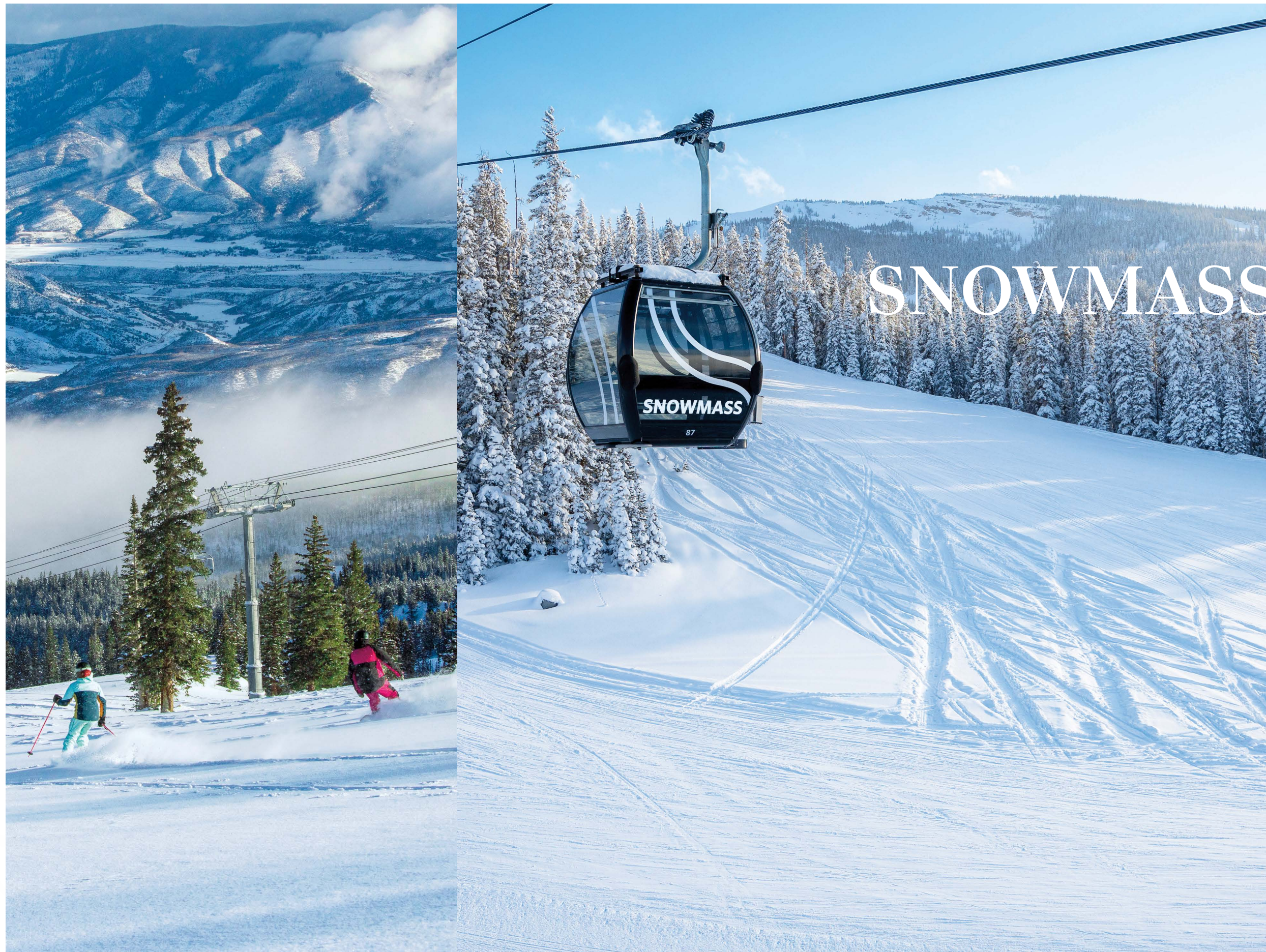
“Quando as pessoas vêm à Buttermilk querendo aprender, com frequência voltam para aprender mais”, conta Louis, que também comenta que a taxa de retenção dos profissionais da Aspen Snowmass Ski and Snowboard School é de 90%, muito acima da taxa de outros resorts. Em Buttermilk, o que vale é aprender e brincar - venha viver isso pessoalmente neste inverno.

Concluída na temporada de 2022-2023, a nova área recém-transformada de Buttermilk inclui um edifício com mais de 836 metros quadrados (9.000 pés quadrados) com eletrificação total dos serviços para esquiadores, criando uma loja sustentável e intuitiva que os visitantes podem acessar para compra de ski pass, reservar uma aula de esqui ou snowboard, alugar equipamentos por telefone, comprar a última moda em roupas para atividades ao ar livre e sair para as encostas.

“Buttermilk sempre teve a reputação de agregar diversão aos fundamentos da prática de esqui e snowboard”, afirma Leigh Louis, esquiadora perene do Colorado e gerente de marketing de vendas e escolas da montanha. “A partir desse novo edifício os hóspedes terão acesso a essa experiência”.



Nossa maior montanha, enorme tanto em charme como em área esquiável. O layout totalmente aberto de Snowmass cria espaço para que todo visitante encontre o refúgio sonhado. A Snowmass Village é uma cidadezinha de resort acolhedora, com restaurantes, lojas e entretenimento para todas as idades, o dia todo e noite afora. E, na montanha, uma infinidade de ofertas para cada temporada – incluindo mais de 1.335 hectares (3.300 acres) de área esquiável, a montanha russa Breathtaker Alpine Coaster, tubing, o Treehouse Kids' Adventure Center e muito mais – significam um potencial ilimitado para a família inteira descobrir como se divertir.



POTENCIAL ILIMITADO PARA TODOS

A Snowmass foi oficialmente inaugurada como resort de esqui em 1967. Dizem que durante uma missão de reconhecimento da área, Bill Janss, esquiador e empreendedor imobiliário, fez com que o avião em que estava aterrissasse no topo do que mais tarde seria o Big Burn. De lá deu voltas na neve intocada e ficou imediatamente convencido de que seria o local perfeito onde construir um resort de esqui. Hoje, a Snowmass é maior que todas as outras três montanhas juntas em Aspen Snowmass. Com 96 pistas de esqui em 4.406 pés verticais e 3.332 acres de terreno próprio para esqui, a montanha – e a vila encantadora encrustada na base – oferece algo para todo tipo de visitante.

Acreditamos que toda pessoa pode esqui. Quando o acesso é igual, as possibilidades são ilimitadas.

Sediado em Snowmass, Challenge Aspen é um componente importante para que todos sintam serem bem-vindos. Estabelecido em 1995 em Snowmass, como um programa de esqui adaptativo para pessoas com lesão da espinha dorsal, o Challenge Aspen agora oferece, durante todo o ano, experiências ao ar livre nas quatro montanhas em Aspen Snowmass e no vale formado por elas.

Desde sua organização, Challenge Aspen já atendeu mais de 16.500 participantes e distribuiu US\$ 3,1 milhões em bolsas de estudos para garantir que barreiras não impeçam a participação. “Acreditamos que toda pessoa pode esqui”, disse Lindsay Cagley, CEO do Challenge Aspen. “Quando o acesso é igual, as possibilidades são ilimitadas”.

“A montanha nos deu um denominador comum”, afirma Mariana Canales. Mariana

e o marido, Luis Lugo Platt, têm quatro filhos, dois com deficiência. Para a família Lugo Canales, viajar do México pode ser complicado; mas uma viagem para Snowmass, onde todos podem curtir a montanha, ficou possível com o programa Challenge Aspen. “O programa reúne tudo, incluindo equipamentos e instrutores de esqui”, acrescenta Luis.

“Fico impressionado com os vários tipos de equipamento que a equipe do Challenge Aspen usa para possibilitar que as pessoas curtam a montanha”, disse Susan Cross, gerente da Snowmass Mountain, que supervisiona as operações na montanha toda. Durante a visita de inverno, Emi e Juan Lugo Canales puderam esqui sentados em esqui especiais, apreciar o céu azul do Colorado e sentir as bordas da base dos esquis tocando a neve enquanto seus instrutores os empurravam sobre rolos nas pistas tratadas que cobrem Snowmass.

“A família veio do México, com quatro crianças pequenas, duas em cadeiras de rodas”, conta Erin Loftus, gerente voluntária de instruções adaptativas do programa Challenge Aspen. “Possibilitar que usem a montanha mostra para eles e parentes o que conseguem fazer e informa a todos que uma deficiência não significa que você esteja impossibilitado de participar de atividades recreativas externas”.

“Procuramos sempre atividades que possamos praticar em família, e nunca pensamos que esqui poderia ser uma delas”, disse Marianna. “Challenge Aspen tornou nosso sonho uma realidade”.

No final do dia, esquiadores e snowboarders descem ziguezagueando até a base dessa enorme montanha que fica no sopé do Mount Daly. “Adoro ver as pessoas sorridentes depois de um dia incrível nas pistas”, diz Cross. Há oportunidade para todos, independentemente de sua capacidade física – um verdadeiro e ilimitado potencial.



ASPEN MOUNTAIN

A partir do vibrante centro da cidade de Aspen, a Aspen Mountain oferece a prática de esqui e snowboard que supera o esperado.

23 de novembro de 2023 – 21 de abril de 2024
Elevação do pico: 3.418 m/11.212 pés
Elevação vertical: 996 m (3.267 pés)

ASPEN HIGHLANDS

Adorada igualmente pelo pessoal local, hikers de Highland Bowl e foliões do Cloud Nine, Aspen Highlands é uma montanha que nasceu diferente.

9 de dezembro de 2023 – 7 de abril de 2024
Pico do Highland Bowl: 3.777 m/12.392 pés
Elevação do pico: 3.559 m/11.675 pés
Elevação vertical: 1.108 m/3.635 pés

BUTTERMILK

Quilômetros de pistas niveladas, trilhas para iniciantes ou pistas de obstáculos para profissionais – não importa a opção, é divertimento para o dia todo.

9 de dezembro de 2023 – 31 de março de 2024
Elevação do pico: 3.018 m/9.900 pés
Elevação vertical: 618 m/2.030 pés

SNOWMASS

O potencial é ilimitado. Descidas verticais inigualáveis, cidade resort acolhedora, acesso a tudo com conexões facilitadas.

23 de novembro de 2023 – 14 de abril de 2024
Pico do The Cirque: 3.813 m/12.510 pés
Pico do Big Burn: 3.607 m/11.835 pés
Elevação vertical: 1.343 m/4.406 pés

Cidade de Aspen

Uma pequena cidade, com um coração grande, esta rústica e antiga comunidade mineradora tornou-se um centro cultural de renome. Aspen é uma cidade moderna, conhecida pela diversidade de sua arte, restaurantes e lojas, com toques de nostalgia em cada rua e a cada trilha montanhosa. Ao final de um dia na montanha, todas as trilhas levam à Ajax Tavern, onde festas après-ski podem terminar em um restaurante elegante, um nightclub vibrante ou ao redor de uma aconchegante lareira. Procurada por pessoas de todos os países, idades e talentos que querem curtir essa atitude que mistura descontração com luxo e atletismo com arte.

Aspen/Pitkin County Airport

Chegada no aeroporto nas encostas de Aspen a 15 minutos de todas as quatro montanhas incríveis, servidas por sistema de ônibus gratuito e eficiente. Com 218 voos semanais, o Aeroporto do Condado de Aspen/Pitkin (ASE) fica a 4,8 km (3 milhas) do centro de Aspen, e a 9,7 km (6 milhas) da Snowmass Village. Aspen é um dos destinos mais acessíveis das Montanhas Rochosas no Colorado.

Snowmass Village

A Snowmass Village está situada a uma curta distância de Aspen, com restaurantes, lojas e entretenimento para todas as idades, o dia todo e noite afora. Snowmass é a montanha perfeita para famílias e grupos, com 95% das acomodações do tipo ski-in/ski-out e o sistema de ônibus que facilita o transporte na área. O Treehouse Kids' Adventure Center combina brincadeiras para crianças em ambientes fechados e na neve, onde a família toda pode curtir atividades no meio da montanha no Elk Camp, incluindo o trenó alpino Breathaker.

Para Basalt

The Element é perfeitamente centralizado, a apenas 30 km (18 milhas) de Aspen/Pitkin County Airport. Localizado perto de restaurantes, Whole Foods e lojas no centro do Willits Town Center.

Para Glenwood Springs

60 km (37 milhas) do Aeroporto do Condado de Aspen/Pitkin para o recém-reformado, histórico Hotel Colorado, a poucos passos de boutiques e fontes térmicas.

Pacotes de Férias

As valiosas ofertas da Aspen Snowmass para toda a temporada possibilitam que você aproveite ao máximo a compra de ski pass, aulas, locações e hospedagem. Nossos agentes experientes ajudarão você em todos os aspectos do planejamento da viagem, garantindo que suas férias preencham todas as suas expectativas.

Sheer Bliss — Oferta Antecipada

Alugue seu equipamento e descubra o paraíso neste inverno. Receba um ski pass de US\$ 99 com a compra do pacote de locação de equipamentos da Four Mountain Sports, para dois ou mais dias de Premium Adult Ski ou Snowboard.

Válida de 1 de janeiro a 1 de abril de 2024. Reserve até 31 de outubro de 2023.*

Perfect Storm — Um Dia Gratuito

PERFECT STORM- UM DIA GRATUITO

Prolongue a estadia, divirta-se mais e aproveite as atividades na montanha e fora dela com o passe Perfect Storm. Reserve o mínimo de quatro dias para esquiar com hospedagem e receba um ski pass adicional e gratuito. Oferta válida somente para adultos, não se aplica aos preços para crianças, seniores ou adolescentes.

Válida de 1 de janeiro a 1 de abril de 2024. As promoções devem ser reservadas até o dia 15 do mês para chegadas no mês seguinte (p. ex., reserve até 15 de janeiro de 2024 para todas as chegadas em fevereiro de 2024.)

Kids Ski Free - Basta Alugar Equipamentos na Four Mountain Sports

Curta a temporada e inspire seus filhos a serem esquiadores e snowboarders por toda vida, sem o transtorno de viajar carregando os equipamentos. Em Aspen Snowmass, as crianças esquiavam de graça quando você aluga o equipamento na Four Mountain Sports. Alugue equipamentos para crianças (de 7 a 12 anos) durante pelo menos dois dias e daremos um ski pass de cortesia para o mesmo número de dias.

Válida de 1 de janeiro a 21 de abril de 2024. Dispensa compra para adultos. Crianças com seis anos ou menos esquiavam de graça. Reserve até o dia 15 do mês para chegadas no mês seguinte (p. ex., reserve até 15 de janeiro de 2024 para todas as chegadas em fevereiro de 2024).

SKI10

Não perca a oferta de 10 dias consecutivos de esqui e snowboard pelo melhor preço. Válida somente por 10 dias a partir do primeiro dia de esqui, melhor para hóspedes com reserva para o total de 8 a 10 noites. Desconto em hospedagem de no mínimo 4 noites na Global Alliance Property.

Válida de 1 de janeiro a 21 de abril de 2024. O prazo para o preço de compra antecipada é 31 de outubro de 2023; o prazo para o preço normal é 31 de janeiro de 2024.**

SKI30 — A Perfeição Faz a Viagem Valer A Pena

Experimente a prática de esqui e snowboard ilimitada, e contemplação descontraída na montanha por 30 dias consecutivos, economizando com a oferta SKI30. Descubra o que as quatro montanhas de Aspen Snowmass - Aspen Mountain, Aspen Highlands, Buttermilk e Snowmass - têm para oferecer, cada qual com sua própria personalidade e ... seus segredos. Esquie tanto quanto tiver vontade. SKI30 oferece incrível flexibilidade para curtir suas férias, no ritmo de sua preferência.

Válida de 1 de janeiro a 21 de abril de 2024. O prazo para o preço de compra antecipada é 31 de agosto de 2023; o prazo para o preço normal é 31 de janeiro de 2024.***

Locação por 30 Dias

Teste durante 30 dias, pelo preço de um aluguel de sete dias, durante toda a temporada, o que há de novidade em equipamentos. Como de costume, aproveite o acesso a transferências e guarda de esquis gratuitas quando você aluga na Four Mountain Sports - nossa autoridade na montanha para o aluguel de equipamentos, em nove locais convenientes.

Válida pelo período de 30 dias de aluguel, temporada de 2023-2024 (23 de novembro de 2023 a 21 de abril de 2024).****

TERMOS E CONDIÇÕES: Todas as promoções devem ser reservadas por meio de operadores de turismo parceiros, e constar de pacotes de hospedagem com descontos (promoção no valor de um desconto mínimo de 15%) da Global Alliance. As promoções não são válidas para as reservas existentes e não podem ser combinadas. Todas as promoções devem ser reservadas até as datas especificadas para reservas ou, se estiverem dentro do prazo de reserva, devem ser reservadas pelo menos sete dias antes da data de chegada.

* O número de dias de locação e de ski pass deve ser igual.

** Garantia da Aspen Snowmass (crédito in-resort para os dias não utilizados) e o crédito in-resort não se aplica a este produto.

*** A oferta SKI30 está disponível para crianças/adolescentes/seniores, com desconto, e deve ser combinada com mais de sete noites de hospedagem com desconto em uma propriedade participante da Global Alliance. A garantia Aspen Snowmass (crédito in-resort nos dias não utilizados) não se aplica a este produto.

**** Até 30 dias consecutivos de locação de esquis ou snowboards premium, mais capacetes da Four Mountain Sports. Requisitos: não há reembolso/transferência para aluguel de 30 dias depois do início do aluguel. O pacote promocional de ski pass não exige reserva do aluguel de 30 dias. Inclui guarda e transferências gratuitas durante a noite. NÃO inclui seguro. É preciso apresentar cartão de crédito na entrega, como garantia do equipamento.

Ski Pass

Um único passe de acesso que levam às diferentes elevações das quatro montanhas – Aspen Mountain, Aspen Highlands, Buttermilk e Snowmass. A reserva antecipada é a melhor forma de economizar e curtir uma experiência ininterrupta desde a chegada.

Garantia Aspen Snowmass

Garantimos que você não tem nada a perder, mesmo que não esquie todos os seus dias.

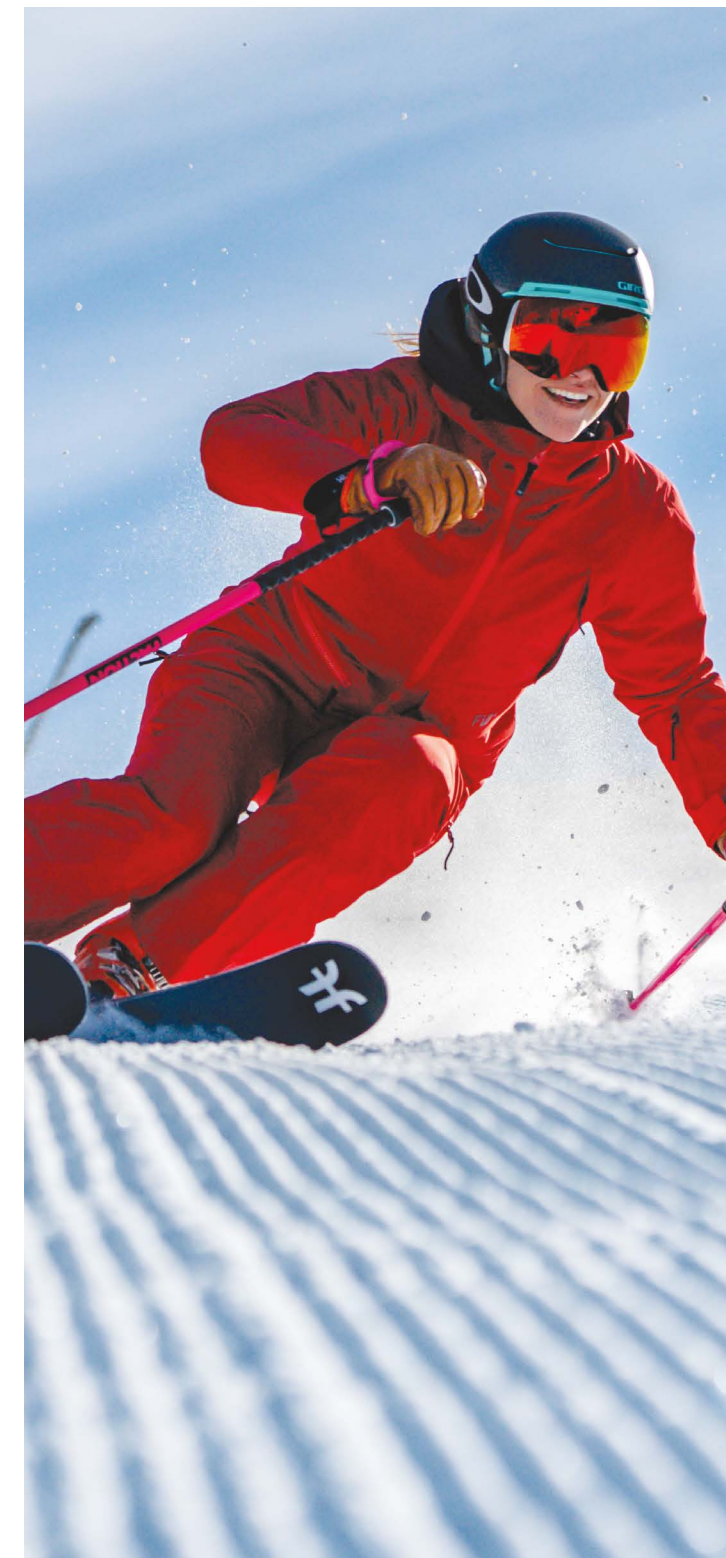
Este programa possibilita que você devolva os ski passes não usados, no prazo de 14 dias do vencimento, para receber um crédito in-resort para futuras compras em Aspen Snowmass. O crédito in-resort é válido para a mesma temporada em que o ski pass foi adquirido e para a imediatamente seguinte. Pode ser usado para compras de ski lifts, aulas na Escola de Esqui & Snowboard, atividades nas montanhas, e aluguel e ajuste de equipamentos na Four Mountain Sports (o crédito não é válido para compra de itens nesta loja). O crédito in-resort pode ser transferido para outra pessoa, basta informar a Aspen Snowmass quem irá usar o crédito e faremos a transferência de nomes.

Mais Ofertas

- Crianças até seis anos tem têm o ski pass gratuito!
- Visitantes com mais de 70 anos podem obter um Silver Pass (um passe de temporada com grande desconto).
- Ski pass, aluguel de equipamentos e preços da Escola de Esqui e Snowboard com desconto estão disponíveis para grupos de 20 ou mais pessoas (a data de início do ski pass deve ser a mesma).
- Os melhores valores são obtidos quando o pacote de hospedagem e serviços é reservado com um parceiro de AspenSnowmass: stayaspensnowmass.com; 855-259-4270. Hóspedes internacionais aspensnowmass.com/international.

Pickup Boxes

Para comprar antecipadamente seus ski passes de acesso não é preciso ir até uma bilheteria: use as caixas chamadas Pickup Boxes, localizadas no aeroporto de Aspen e em cada montanha onde você pode imprimir seu Cartão Aspen ao chegar.



Aplicativo Aspen Snowmass - Seu Concierge na Montanha

Já estando no resort, baixe o aplicativo para ter acesso a tudo que precisa para curtir sua experiência na montanha. Acrescente dias ao seu ski pass, compre aulas e locações, acompanhe dados estatísticos, cheque a disponibilidade de estacionamento e tempo de espera na base dos teleféricos, acesse os benefícios oferecidos no aplicativo para titulares de passes e muito mais.



Aspen Snowmass Ski & Snowboard School

Nossa Garantia

Seja indicando pistas intocadas ou fornecendo sugestões de quem conhece o cenário local, garantimos que nossos profissionais farão com que você curta cada minuto do seu dia. Fazemos essa promessa com seriedade e por isso criamos a Nossa Garantia. Se você não ficar totalmente satisfeito com a sua experiência, a próxima vez será por nossa conta.

Aulas em grupo e clínicas MAX 5

Aprenda com experts, em um ambiente personalizado. As aulas MAX 5 Adult First Time Lessons (Primeira aula para adultos), Adult Group Lessons & Clinics (Aulas e clínica em grupo para adultos) e Child & Teen Group Lessons (Aulas em grupo para crianças e adolescentes) para idades de três a 17 anos são preparadas para grupos de no máximo cinco pessoas.

Aulas Particulares

Aprenda novas técnicas, faça contatos duradouros durante uma aula particular nesta temporada. Nossos instrutores mostrarão como fazer curvas perfeitas se darão dicas de primeira mão de como descobrir campos de neve corduroy e powder, e ficar conhecendo a área toda - você vai adorar o dia e terá histórias para contar durante muitos anos.

Orientação por Guias

Enriqueça o dia com sua equipe e passeie pela nossa área esquiável lendária em seu próprio tempo, com uma experiência guiada. Esquie nas nossas montanhas como uma pessoa local, com seu guia particular enquanto curte acesso prioritário ao teleférico e horários flexíveis.

Devido à alta demanda e à possibilidade de esgotarem as opções, recomendamos reservar antecipadamente os produtos da Ski & Snowboard School.

Melhor Localização, Melhor Desempenho

A Four Mountain Sports dá total cobertura a você.

Na Four Mountain Sports facilitamos a locação de equipamentos para que você só tenha boas recordações. Com lojas em nove localizações convenientes nas nossas duas cidades, e como o único serviço localizado em cada montanha, a Four Mountain Sports oferece os serviços de aluguel e de varejo mais abrangentes da área.

Entrega

A Four Mountain Sports oferece um serviço que entrega o seu aluguel de esqui e snowboard diretamente no seu condomínio, hotel ou casa na área de Aspen e Snowmass Village. A taxa de entrega única inclui um equipamento personalizado para um pacote com até 5 equipamentos e entrega no mesmo endereço.

Transferências e Guarda Gratuitas Durante a Noite

A Four Mountain Sports elimina o transtorno de carregar os equipamentos de uma área para outra ao incluir na locação dos equipamentos, transferências e guarda gratuitas em todas as montanhas de Aspen Snowmass.



30.000+

HORAS COLETIVAS DE TREINO COMPLETADAS PELOS NOSSOS PROFISSIONAIS A CADA TEMPORADA

1.250+

PROFISSIONAIS NA EQUIPE

20+

PAÍSES REPRESENTADOS PELOS NOSSOS PROFISSIONAIS



Equipe-se para curtir.

- Localização conveniente na base de todas as quatro montanhas
- Transferências de equipamento GRATUITAS para cada uma das nossas quatro montanhas
- Guarda GRATUITA dos equipamentos durante a noite ou dia
- Prova no mesmo dia da chegada (depois das 14h), sem taxa adicional
- Serviço completo de ajustes e consertos



Viagem em Grupo

Você está planejando uma reunião, retiro corporativo, aventura no clube de esqui, casamento, comemoração em família ou ocasião para estar com amigos? Nossa equipe de vendas para grupos pode sugerir como determinar a melhor opção para cada caso, em qualquer uma das nossas incríveis propriedades. Nossa equipe também pode ajudar seu grupo a planejar eventos inesquecíveis na montanha, com ski pass, aulas e equipamentos para que vocês possam curtir tudo que nossas quatro montanhas têm para oferecer.

Reuniões e Eventos em Grupo

A Aspen Snowmass oferece instalações para reuniões de última geração organizadas no ambiente típico de cidade montanhosa. O cenário prístino, a comunidade de líderes em inovação e a cultura preocupada em fazer com que cada pessoa atinja seu potencial, combinados, tornam a Aspen Snowmass o lugar ideal para eventos corporativos de todos os tipos. A prática de esqui, compras, restaurantes e spas de renome mundial são apenas o começo de um destino que realmente transforma a mente, o corpo e o espírito. É difícil imaginar um ambiente mais espetacular para uma viagem de incentivo, conferência, reunião do conselho administrativo ou evento social, não importa qual seja a estação do ano.

Para reservar grupos ou obter mais informações:

aspensnowmass.com/visit/groups
gsales@aspensnowmass.com, 1-800-772-2597

Para grupos com 20 pessoas ou mais, os benefícios incluem:



Ski pass com desconto

20-40% de desconto, tarifa peto de janela, dependendo das datas, tamanho, fidelidade e tipo de reserva



Ganhe 35% de desconto

na locação de equipamentos com reserva antecipada na Four Mountain Sports



Atendimento de grupos

para coordenação de atividades na montanha, inclusive piqueniques, competições e mais



Economia vantajosa na montanha

descontos exclusivos para aulas, aluguéis de equipamentos na Four Mountain Sports, e restaurantes seletos na montanha



ASPENX

Nascemos na montanha, no centro de Aspen. Nossa linha performance foi refinada para atender às condições mais severas, nos locais inspirados pela excelência técnica da nossa cidade natal. Acreditamos que ser uma marca outdoor não envolve apenas o que você pratica ao ar livre - são as experiências que você vive que despertam paixão, respeito e conexão mais intensos pela Natureza.

Loações, Varejo e Café

Excepcionalmente Local, Extraordinariamente a Cada Curva

Encrustada na herança montanhosa e criada conceitualmente pela artista Paula Crown, a ASPENX personifica o estilo de vida de Aspen com sua linha projetada para dar suporte técnico à performance ao esquiar, colaborações com marcas de prestígio, locações premium e transformadoras experiências gastronômicas, degustação de vinho para imersão total dos viajantes no que há de melhor em Aspen.

Na ASPENX, localizada no centro de Aspen, a poucos passos da Silver Queen Gondola, alugar deixou de ser uma necessidade nas férias; é agora uma vivência agradável e um serviço disponível nas pistas. Provas com hora marcada, uma seleção de excepcionais peças de roupa, e mais a guarda de esquis e snowboards gratuita com a opção de transferência durante a noite, a locação na ASPENX é uma experiência que você pode antecipar com prazer - e a forma perfeita de dar início à sua estadia em Aspen.

E ainda, enquanto você estiver fazendo compras e provando o que vai alugar, o ASPENX Café oferece uma variedade de alimentos e bebidas sazonais para abastecer seu dia na montanha ou fora dela. Tome um espresso italiano, cerveja artesanal ou um vinho especial enquanto um especialista em locação e varejo pessoal mostra como aproveitar ao máximo a sua visita.

Experiências - Encontro Nas Montanhas

ASPENX Beach Club, viagens privadas no snowcat, montanhismo no verão, aventuras lideradas por guias especializados, e muito mais - cada temporada desvenda uma nova forma de vivenciar Aspen.



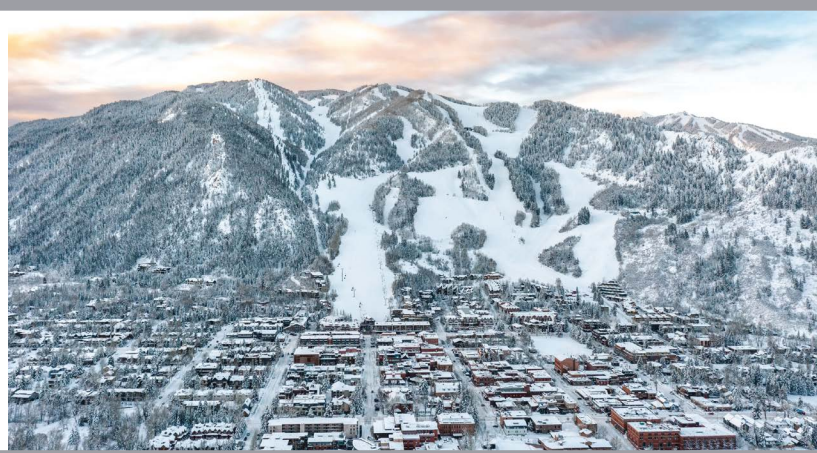
ASPENX

Escaneie aqui para explorar mais.

DESTAQUE PARA HOSPEDAGEM

ASPEN

O tipo de acomodação é muito importante na hora de escolher a sua viagem. Seja uma suíte luxuosa situada perto da Silver Queen Gondola de Aspen Mountain, um apartamento ski-in/ski-out em Snowmass ou um hotel luxuoso perto do centro de Aspen. A hospitalidade em Aspen Snowmass é inigualável.



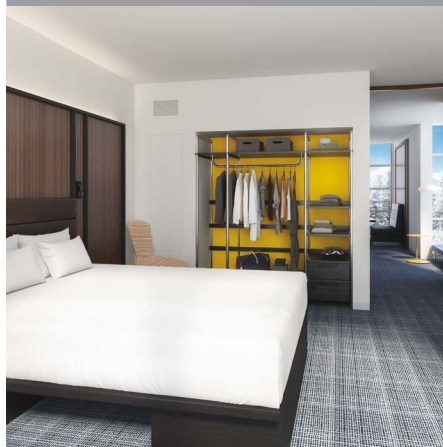
Aspen Alps Condominiums

700 Ute Avenue, Aspen CO 81611
aspenalps.com

\$\$\$

Faça dos apartamentos Aspen Alps o seu segundo lar, com todos os serviços excelentes que tornarão sua estadia uma experiência extraordinária. Estamos aqui para atender você! O Aspen Alps tem piscina externa e hot tub, Fitness Center e Health Spa na propriedade e oferece serviços de transporte, atendimento por concierge, compras de supermercado e bebidas alcoólicas, serviço de limpeza e Wi-Fi.

- 📍 Pegado à Aspen Mountain, com propriedades ski-in/ski-out, a poucos passos do centro de Aspen.
- 🚗 Acomodações tipo estúdio, apartamentos com 2, 3 e 4 quartos nas categorias standard, deluxe e premier.



Aspen Meadows Resort

845 Meadows Road Aspen, CO 81611
aspenmeadows.com

\$\$ - \$\$\$

O Aspen Meadows Resort combina natureza com arte nos mais de 162 metros quadrados (40 acres) da região histórica de West End em Aspen, cercado de surpreendentes vistas das montanhas. Oferecendo suítes completas, acaba de revelar a reforma impressionante de suas acomodações, homenageando o design Bauhaus do resort. As suítes têm áreas separadas de living, trabalho e dormitório, e comodidades como piscina retangular estreita, aquecida e externa, hot tub, saunas a vapor, quadras de tênis e centro de saúde de última geração. Projetado no estilo Bauhaus, o resort oferece 98 suítes espaçosas com janelas do chão ao teto e mobiliário novo, 2.043 metros quadrados (22 mil pés quadrados) de espaço para reuniões e eventos, 16 salas de reuniões em 6 prédios diferentes e um restaurante com vistas espetaculares das montanhas de Aspen para a prática de esqui.

- 📍 Fica em West End de Aspen, a 2,4 km (1,5 milhas) da Silver Queen Gondola, no centro da cidade.
- ★ O Aspen Meadows oferece refeições durante todo o dia, culinária elegante no Plato's Restaurant, cinco quadras de tênis externas, um centro de saúde de última geração completo com piscina retangular estreita aquecida/hot tub, acesso às trilhas, serviços de transporte dia e noite até o centro e traslado para e do aeroporto ASE.



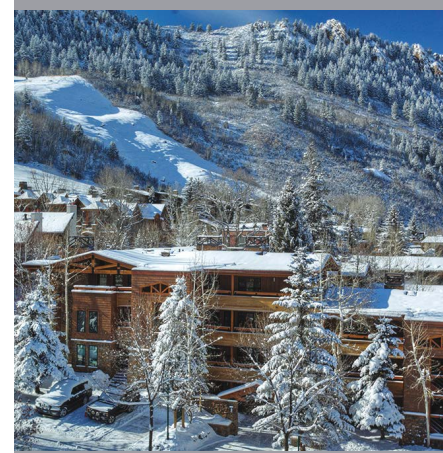
Aspen Square Condominium Hotel

617 East Cooper Avenue, Aspen, CO 81611
aspensquarehotel.com

\$\$\$ - \$\$\$\$

No Aspen Square Condominium Hotel, você pode desfrutar da combinação perfeita, ficar no centro de Aspen e de frente para a montanha de Aspen Mountain. Os apartamentos possuem lareiras a lenha e uma infraestrutura de cozinha completa. Bem mais espaçosas que um quarto de hotel comum, as unidades incluem uma variedade de conveniências e comodidades. Cozinha totalmente equipada, sacada privativa com vistas pitorescas, lareira a lenha, madeira entregue no apartamento, serviço de limpeza diário, roupões, piscina aquecida externa e dois hot tubs, Fitness Center, estacionamento e garagem internos.

- 📍 No centro de Aspen, em frente à Silver Queen Gondola.
- 🚗 101 apartamentos que variam entre estúdios com lareira, um quarto, dois quartos e dois banheiros, três quartos e mais um quarto. Nossa sala de conferências de 274 metros quadrados (900 pés quadrados) (sala de reuniões) é um espaço flexível, que pode acomodar vários tipos de distribuição de cadeiras.



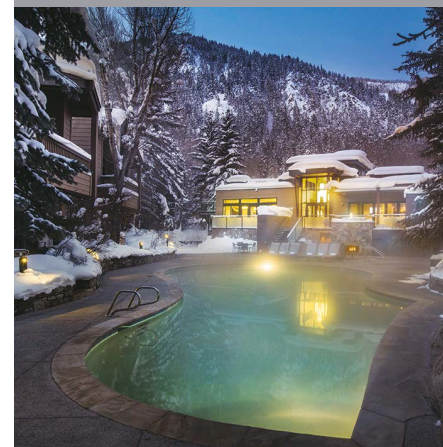
Frias Properties of Aspen

730 E. Durant Avenue, Aspen, CO 81611
friasproperties.com

\$ - \$\$\$\$

Com a maior seleção de imóveis de aluguel e localização central em Aspen, a Frias Properties tem mais de 125 apartamentos, casas geminadas, casas particulares e residências no resort de alto luxo de Aspen, incluindo o Ritz-Carlton Club em Aspen Highlands. Os hóspedes recebem serviços e comodidades de cortesia, como transporte do aeroporto de Aspen, atendimento completo por concierge, luxuosas roupas de cama e limpeza e manutenção profissional. A Frias Properties também administra o Independence Square. **Independence Square** - um hotel charmoso no calçadão de compras do centro de Aspen, o Independence Square oferece a localização mais central de Aspen e ótimas comodidades como hot tub e terraço aberto no rooftop.

- 📍 A sede da Frias Properties of Aspen fica a três quarteirões da Silver Queen Gondola.
- 🚗 A Frias Properties administra o Independence Square além de mais de 125 apartamentos, casas geminadas e casas particulares em Aspen e Aspen Highlands.
- ★ Serviços e comodidades complementares para assegurar que os hóspedes tenham uma experiência agradável e facilitada, que abrange transporte do Aspen Airport, passes de cortesia para um centro de saúde e fitness, atendimento completo por concierge, luxuosas roupas de cama e limpeza e manutenção profissional.



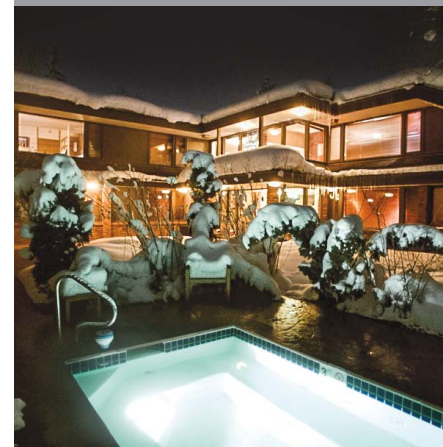
The Gant

610 South West End Street, Aspen, CO 81611
gantaspen.com

\$\$\$ - \$\$\$\$

O Gant é o resort de apartamentos de luxo em Aspen, Colorado, que proporciona o conforto de casa com o atendimento de um hotel de luxo. Ocupa uma área de cerca de 2 hectares (5 acres) na base da Aspen Mountain, The Gant oferece apartamentos de um a quatro quartos, com cozinhas completas, salas de estar, lareiras a lenha e pátios ou sacadas privativos. Aberto todos os dias, o Pepperjack's Café serve um café gourmet, café da manhã e almoço descontraídos, e ainda cerveja, vinho e aperitivos exclusivos.

- 📍 Centro de Aspen.
- 🚗 Oferece apartamentos de um a quatro quartos com sala e cozinha completa. Centro de conferências de 510 metros quadrados (5.500 pés quadrados) com serviços de refeições e bebidas no local e catering privativo.
- ★ Traslados de cortesia de e para o aeroporto de Aspen e van pela cidade, Pepperjack's Café, duas piscinas aquecidas externas, três hot tubs com jatos, lareiras externas, churrasqueiras, fitness center, centro empresarial, recepção com serviço completo e carregadores, concierge no local, aluguel de esquis no local e serviço de guarda de esquis, Wi-Fi, lavanderia e limpeza diária de cortesia.



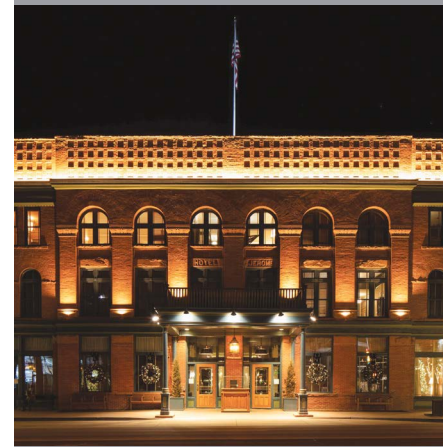
Hearthstone House

134 East Hyman Avenue, Aspen, CO 81611
hearthstonehouse.com

\$\$ - \$\$\$

Este hotel exclusivo no estilo tradicional de Frank Lloyd Wright, incorpora estilo e elegância sem deixar de ser intensamente pessoal. Saboreie um café da manhã continental na versão mais completa antes de sair para explorar o panorama e as atividades culturais de Aspen. Uma tarde na Hearthstone House oferece uma hot tub no pátio, sauna interna com vapor de ervas, vinho e queijo na frente da lareira e uma vista espetacular da Aspen Mountain. Nossa equipe especializada e simpática estará pronta para fazer recomendações e reservas para que você saboreie a renomada culinária de Aspen.

- 📍 Um quarteirão de distância do ônibus gratuito para esquiadores, dois quarteirões do calçadão de compras e da Wheeler Opera House, e quatro quarteirões da Aspen Mountain.
- 🚗 16 apartamentos para não fumantes.



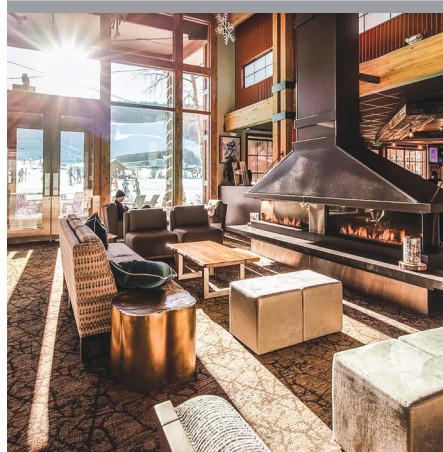
Hotel Jerome, Auberge Resorts Collection

330 East Main Street, Aspen, CO, 81611
aubegeresorts.com/hoteljerome

\$\$\$\$

Localizado no centro de Aspen, Hotel Jerome, Auberge Resorts Collection, é um dos excelentes hotéis do oeste americano. Este marco histórico de 134 anos, parte do Registro Nacional de Locais Históricos, oferece acomodações luxuosas, contemporâneas e comodidades modernas que homenageiam o espírito montanhês icônico do hotel.

- 📍 Centro de Aspen, a poucos passos de distância de restaurantes e lojas, e cinco minutos a pé da Aspen Mountain.
- 🚗 99 apartamentos espaçosos que incluem 15 suítes luxuosas, suítes residenciais de dois e três dormitórios e penthouses de dois e três dormitórios.
- ★ Conhecido pelos seus incríveis restaurantes, como o lendário J-Bar, o American Bistro, Prospect, o Living Room preferido do après-ski, o Bad Harriet que lembra os bares secretos da Lei Seca e o Felix Roasting Co. Curta tratamentos rejuvenescedores no Yarrow Spa, piscina ao ar livre, hot tubs, fitness center e concierge de esqui.



Inn at Aspen

38750 Highway 82 Aspen, CO 81611
innataspenn.com

\$\$

Único hotel de Buttermilk Mountain. Aqui em Buttermilk não levamos tudo tão a sério. Seja a primeira vez que você vai enfrentar as montanhas ou já um expert em pistas diamante, nos convidamos você a experimentar o Playground de Aspen. Inn at Aspen oferece aos hóspedes acomodações ótimas ski in/ski out na base da montanha de Buttermilk. Uma das quatro montanhas que formam a Aspen Skiing Company, Buttermilk é conhecida como a melhor montanha dos Estados Unidos para aprender a esquiar. Esquie uma das pistas, teste os saltos e rails no X Games Snowboard Park ou esquie montanha acima se estiver se sentindo corajoso. No verão, aproveite o sol ao subir a montanha a pé ou praticar mountain bike em novas altitudes. Situada a poucos minutos do aeroporto de Aspen e a 10 minutos de carro do centro de Aspen, o Inn at Aspen coloca você no lugar ideal para aventuras ao ar livre.

- Base da Buttermilk Mountain, fica entre Aspen e Snowmass a curta distância do aeroporto.
- Com 122 quartos, o Inn at Aspen oferece acomodação ideal para as aventuras que Aspen proporciona.
- Cada quarto tem armários para armazenar equipamentos de esqui e snowboard gratuitos quando você acabar seu dia nas montanhas. Temos tudo mais - uma academia, completa com bicicletas Peloton e vistas de Buttermilk, uma piscina externa aquecida, um deck, jacuzzis e uma roda de fogo para aquecer nas noites frias de neve. Sem falar que oferecemos máquinas de lavar roupa e de venda de refrigerantes e snacks, além de serviço de transporte gratuito para buscar e levar você ao aeroporto.



Lift One Condominiums

131 East Durant Avenue, Aspen, CO 81611
liftone.com

\$ - \$\$\$

Na base da Aspen Mountain, somos sua escolha perfeita de hospedagem. A dois quarteirões do centro, oferecemos apartamentos de dois e três quartos, com decoração primorosa e cozinhas totalmente equipadas. Uma curta caminhada da Silver Queen Gondola, poucos passos do Teleférico 1A, uma viagem de ônibus fácil e gratuita até nossas quatro montanhas. Quando você não quiser fazer nada além de relaxar, o serviço diário de limpeza, piscina aquecida e hot tub externos, e nossa simpática equipe bilingue estarão a postos para que você faça nada mais do que isso. Você sentirá o conforto de casa, aconchegando-se ao pé da lareira a lenha. Na recepção do Lift One encontra-se o balcão com duas áreas de informática e instalações de lavanderia. Oferecemos serviços diários de limpeza e arrumação, uma linda piscina aquecida e hot tub externos, churrasqueira ao ar livre, vestiário decorado para esquiadores, com armários espaçosos, secadores de botas e estacionamento de cortesia. Cada unidade contém cozinha totalmente equipada, sacadas ou pátios privativos, internet sem fio gratuita, cabo digital HD, dispositivos para música e DVD e lareiras a lenha.

- Na base de Aspen Mountain. Base do Teleférico 1-A.
- 28 unidades: apartamentos de um, dois e três dormitórios.



Limelight Hotel Aspen

355 South Monarch Street, Aspen, CO 81611
limelighthotels.com

\$\$\$ - \$\$\$\$

No Limelight Hotel Aspen, conforto e estilo passaram a ser a mesma coisa. Com 126 apartamentos e suítes recém-renovados e atualizados, você tem à sua disposição comodidades luxuosas como um minibar com cafeteira Nespresso, frigobar MEG retro, banheiros superdimensionados e TVs de última geração com opções de streaming. Apartamentos adjacentes podem ser conectados para uso por famílias, e o saguão oferece além de deliciosa pizza no forno de lenha, os melhores ambientes après-ski de Aspen, com um salão para crianças, mas também um café da manhã continental com diversas opções que variam de tradicional até o simplesmente extravagante. Não importa como você deseja passar seu dia em Aspen, o Limelight é o ponto satélite ideal.

- Centro de Aspen.
- 120 apartamentos de hotel, seis suítes com cozinha completa.
- Salas de conferência com 164 metros quadrados (1.776 pés quadrados), acomodam 100 pessoas. Espaço adaptável para eventos internos e externos com 371 metros quadrados (4.00 pés quadrados).



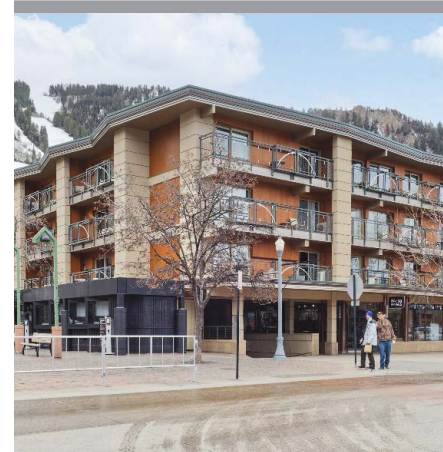
The Little Nell & Residences at The Little Nell

The Little Nell: 675 East Durant Avenue, Aspen, CO 81611
Residences at The Little Nell: 501 East Dean Street, Aspen, CO 81611
thelittlenell.com

\$\$\$\$

The Little Nell: o único hotel cinco estrelas, cinco diamantes, ski-in/ski-out de Aspen, oferece atendimento luxuoso e acesso sem igual à cidade montanhosa mais famosa da América. Os hóspedes do The Little Nell - de propriedade da Relais & Châteaux - desfrutam um ambiente cosmopolita, mas íntimo, alta gastronomia, vinhos sofisticados e aventuras e comodidades exclusivas criadas para rejuvenescer a mente, o corpo e o espírito. Nele também se encontra a ASPENX, que oferece varejo personalizado, locação sofisticada de equipamentos e experiência excepcional de refeições e vinhos, na montanha e fora dela. **Residências no The Little Nell:** as residências no The Little Nell são residências e apartamentos privados e exclusivos localizados ao lado da Gondola, com acesso ski-in/ ski-out para a lendária Aspen Mountain. A arquitetura e o design interior inspirados na montanha combinam com os grandes terraços e varandas externos, uma deslumbrante piscina no terraço da cobertura, Fitness Center e vistas incomparáveis. Curta os serviços exclusivos do The Little Nell em sua própria residência.

- No sopé da Aspen Mountain; no coração do centro de Aspen.
- The Little Nell - 92 apartamentos, incluindo 14 suítes. The Residences - 26 residências, 8 apartamentos de hotel.



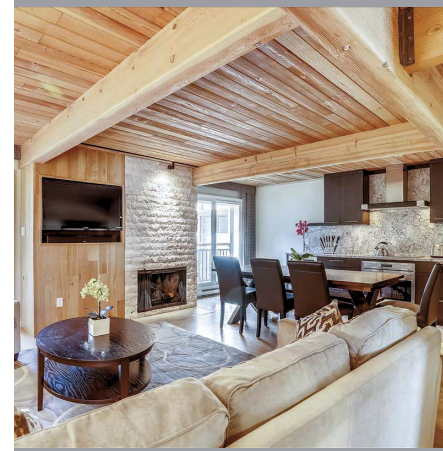
North of Nell Condominiums

555 East Durant Ave, Aspen, CO 81611
northofnell.com

\$\$ - \$\$\$\$

Boa localização é tudo. Localizado na base da mundialmente famosa Aspen Mountain, você encontrará um dos segredos mais bem guardados da cidade, o North of Nell. Localização ideal no centro de Aspen, onde tudo acontece, nossa propriedade é o lugar mais conveniente onde hospedar sua família ou grupo. Nossas acomodações confortáveis e espaçosas incluem apartamentos de um a cinco dormitórios, de níveis standard, deluxe e premier. De propriedade particular, cada unidade é totalmente mobiliada e decorada individualmente. Todas com varandas privativas e cozinhas totalmente equipadas. Venha conhecer e descobrir o que faz nosso hóspede retornar, ano após ano.

- Base da Aspen Mountain
- 30 apartamentos individualmente decorados.
- Cozinhas totalmente equipadas, varandas privativas, estacionamento subterrâneo, limpeza e arrumação diária e concierge.



McCartney Property Management

Building 421 Aspen Airport Business Center, Ste. G, Aspen, CO 81611
mccartneyproperties.com

\$\$ - \$\$\$\$

A McCartney oferece uma grande variedade de imóveis na medida do orçamento de todos os visitantes. Todas as unidades são de propriedade privada, mantidas por profissionais, proporcionando o conforto caseiro com uma equipe de atendimento dia e noite. As unidades variam de apartamentos com um dormitório a casas para famílias numerosas. Algumas casas são históricas, decoradas com peças antigas, enquanto outras são o modelo luxuoso de vida moderna. Venha conhecer a excelência profissional de mais de 30 anos de dedicação à administração de imóveis.

- Em toda Aspen, propriedades ski-in/ski-out, distantes, e todo o centro da cidade.
- Apartamentos de um a quatro dormitórios e casas de dois a sete dormitórios. Serviço de limpeza, concierge, manutenção de plantão, estacionamento gratuito e plantão dos serviços de emergência 24 horas por dia.
- As comodidades disponíveis nas unidades variam e podem incluir: TV a cabo, Wi-Fi gratuita, cozinhas completas, lareiras, piscina exterior aquecida, hot tub, saunas e acesso à academia Jean-Robert's Gym.



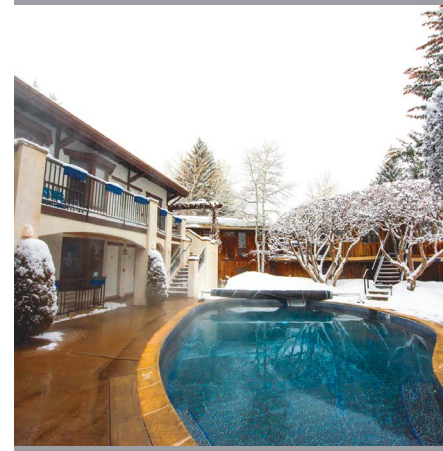
The St. Regis Aspen Resort

315 East Dean Street, Aspen, Colorado 81611
stregisaspen.com

\$\$\$\$

No The St. Regis Aspen Resort deixe-se envolver pelo extraordinário e o destino de luxo de cinco estrelas localizado na base da Aspen Mountain. Do ponto estratégico do hotel os hóspedes podem curtir esqui de classe mundial ou passear pela histórica Aspen, onde boutiques de luxo e restaurantes charmosos seduzem. Experiências excepcionais definem nosso resort. O Velvet Buck oferece culinária montanhosa moderna, e o Mountain Social é o destino après-ski imperdível para aperitivos artesanais. Nosso St. Regis Butler Service funciona 24 horas por dia, pronto para atender você. O Remède Spa, nosso destino premiado para um banho de bem-estar, é renomado pelos spas de primeira classe do hotel, nossa piscina aquecida e hot tubs externos com vista para a Aspen Mountain.

- Fica na base da Aspen Mountain, a um quarteirão da Silver Queen Gondola.
- Refugie-se na sofisticação dos nossos 154 apartamentos de luxo, 25 suítes e 25 residências, todos enriquecidos com roupas de cama Frette de 400 fios, banheiros de mármore espaçosos e mobiliário personalizado da grife Ralph Lauren.



St. Moritz Lodge & Condominiums

334 West Hyman Avenue, Aspen, CO 81611
stmoritzlodge.com

\$ - \$\$

O St. Moritz Lodge é um hotel estilo acolhedor, europeu, que oferece aos hóspedes um ambiente confortável e descontraído. Estamos no sopé da Shadow Mountain, na tranquila extremidade oeste, a uns oito minutos de caminhada até o centro da cidade. O St. Moritz Lodge & Condominiums oferece uma variedade de acomodações: do nosso hotel padrão e quartos com kitchenettes, aos apartamentos de um e dois dormitórios. Para o viajante preocupado em economizar, oferecemos albergues com banheiros compartilhados. O ônibus gratuito para esquiadores fica a alguns quarteirões.

- Seis quarteirões do centro da cidade e dois quarteirões do ônibus gratuito para esquiadores.
- 13 quartos de albergue, 8 quartos com kitchenettes, apartamentos de um e dois quartos e albergues privativos com banheiros compartilhados.
- Café da manhã continental, piscina/hot tub, sala de vapor, après-ski com vinho, cidra quente e snacks, TV de tela plana HD, TVs com HBO, internet gratuita e ligações gratuitas locais e interurbanas nos EUA, estacionamento gratuito e churrasqueiras.



W Aspen

550 S. Spring Street, Aspen CO, 81611
waspenhotel.com

\$\$\$ - \$\$\$\$

Um dos únicos refúgios alpinos na América do Norte, o W Aspen promete criar uma nova era de luxo. Alojado na base de uma das montanhas mais fantásticas do mundo, nosso hotel oferece acesso a todas as cobeadas pistas e trilhas – além de vistas panorâmicas estonteantes e arquitetura e decoração interna impressionantes. Descubra ousadia nesta cidade autêntica e aproveite um passe anual para um aventura nas alturas. A proximidade às pistas possibilita acesso à montanha logo cedo, e nossa loja de bicicletas de frente à rua facilita seu preparo para sair rodando de bike. The Sky Residences at W Aspen oferece uma oportunidade exclusiva de propriedade compartilhada, que inclui acesso ao terraço na cobertura do 4º andar, restrito às residências privadas, e todas as comodidades exclusivas do W Aspen. Nosso hotel boutique fica a poucos minutos de muitas outras atividades ao ar livre, aventuras, museus, galerias de arte e casas de música e butiques da alta moda. O W Aspen proporciona, sem dúvida, uma experiência imersiva.

- 📍 Na base da Aspen Mountain.
- 🏠 88 apartamentos, 11 Sky Residences.
- ★ Acesso ski-in/ski-out na base da Aspen Mountain, WET Deck de 743 metros quadrados (98.000 pés quadrados) com vistas panorâmicas de Aspen, Four Mountain Sports, academia FIT, sala de estar no terraço de 148 metros quadrados (1.600 pés quadrados) ao pé da montanha.



DESTAQUE PARA HOSPEDAGEM

SNOWMASS

Hospedar-se em Snowmass é algo especial para quem procura um autêntico refúgio na montanha. Acomodações ski-in/ski-out, atividades para a família inteira na Snowmass Village e na montanha, e mais de 13 km² (3.300 acres) de terreno esquiável na Snowmass, fazem com que a Snowmass seja a reserva ideal para as férias de inverno.



The Crestwood Condominiums

\$\$ - \$\$\$\$

400 Wood Road, Snowmass Village
thecrestwood.com

The Crestwood é um condo-hotel renomado por sua localização nas encostas na Snowmass Village, oferecendo aos hóspedes uma localização premier, acomodações confortáveis de residência privada e ótimas comodidades. A localização próxima das pistas representa o melhor acesso ski-in/ski-out à Snowmass. Os hóspedes do The Crestwood terão à sua disposição uma base central para suas aventuras ao ar livre com os confortos de casa e comodidades de um resort de primeira classe.

- 📍 Localizado no lado da pista em frente à Base Village com Fanny Hill e Assay Hill em cada lado da propriedade.
- 🏠 100 condo-apartamentos de um a quatro quartos, com três níveis de classificações (standard/deluxe/premier), com mais de 195 metros quadrados (2.100 pés quadrados) de espaço para reuniões disponíveis com gerente de conferências tempo integral.
- ★ Excelentes serviços e comodidades, como transporte de cortesia do Aspen Airport, limpeza e manutenção diária, recepção/concierge com atendimento completo, piscina aquecida externa e 3 hot tubs, mais um centro de serviços para esquiadores localizado ao lado das pistas, com uma lareira externa.



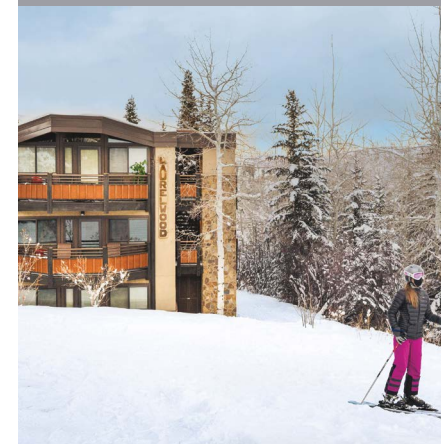
Destination by Hyatt – Snowmass

\$\$ - \$\$\$

P.O. Box 5008, 300 Carriage Way, Snowmass Village, CO 81615
destinationsnowmass.com

Escolha entre uma variedade de opções de hospedagem no Destination by Hyatt – uma coleção da Snowmass. As acomodações variam de luxuosas unidades ski-in/ski-out a unidades com preços mais moderados, a curta distância das pistas. Os visitantes podem curtir todas as comodidades de um hotel, com o conforto caseiro. Nossa coleção abrange propriedades como Top of the Village e Woodrun Place. The Villas at Snowmass Club com vistas panorâmicas da Snowmass Mountain e do Mt. Daly proporcionam acesso a comodidades privadas do Snowmass Club. The Stonebridge Inn é um hotel no estilo de chalé suíço, localizado no centro da Snowmass Village. Outras propriedades da nossa coleção são Aspenwood, Terracehouse, Lichenhearth, Tamarack Townhomes e Capitol Peak Lodge.

- 📍 Várias localizações em toda Snowmass Village, no Snowmass Golf Course e em todas as localidades entre os dois.
- 🏠 Explore uma variedade de acomodações, de estúdios a condo-apartamentos de cinco quartos e quartos de hotel.
- ★ Todos os nossos apartamentos oferecem cozinha completa, sala de estar, lareira e armário para guardar esquis. Alguns oferecem sacadas e pátios privativos, estacionamento e serviço de ônibus entre o aeroporto de Aspen e a cidade. Todos oferecem hot tubs externos, piscinas e alguns oferecem centros de ginástica com saunas. O Artisan Restaurant brilha por sua culinária sazonal e ambiente confortável no último andar do The Stonebridge Inn. As propriedades do Destination by Hyatt Snowmass ficam na rota ou perto da rota de ônibus para o centro de Aspen, e Montanhas Aspen, Highlands e Buttermilk.



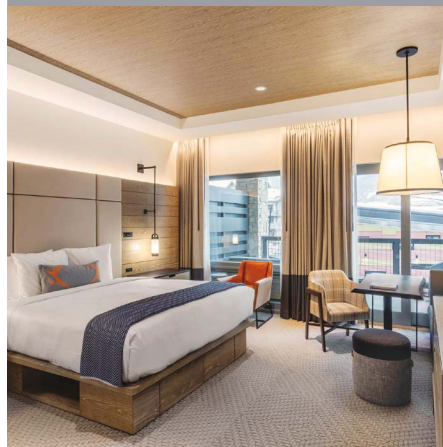
Laurelwood & Interlude Condominiums

\$\$ - \$\$\$

640 Carriage Way, Snowmass Village, CO 81615
laurelwoodcondominiums.com

Curta o máximo do paraíso nas montanhas, hospedando-se em nossas propriedades ao lado das pistas na Snowmass Village, no Colorado. Várias escolhas à sua disposição, estúdio ski-in/ski-out totalmente equipado, apartamentos de 2 e 3 dormitórios, todos com sacadas ou pátios privativos, cozinhas completas e lareiras aconchegantes.

- 📍 Acima do Village Mall e ao lado das pistas da Snowmass Mountain.
- 🏠 Laurelwood & Interlude Condominiums oferecem conjuntamente 60 apartamentos ski-in/ski-out disponíveis com aposentos tipo standard, deluxe e premier.
- ★ Acesso ski-in/ski-out, hot tubs na propriedade, churrasqueiras, armários para a guarda segura de esquis, lareiras pessoais, um traslado de cortesia do Aspen Airport, cozinhas totalmente equipadas, sacadas ou pátios privativos, e lavanderia no prédio ou no apartamento.



Limelight Hotel Snowmass

\$\$\$ - \$\$\$\$

665 Wood Road Snowmass Village, CO 81615
limelighthotels.com

Localizado na Snowmass Base Village, ao lado da Elk Camp Gondola, o Limelight Hotel Snowmass, inaugurado em dezembro de 2018, proporciona aos hóspedes acesso ski-in/ski-out e proximidade às lojas e atrações de Snowmass. São 99 apartamentos espaçosos, um saguão com bar e restaurantes, espaço para conferências, sala de jantar privativa, spa pools, salão para crianças e instalações de ginástica. Residência com dois quartos com cozinhas completas, acabamento de alto nível e vistas excepcionais. A maior parede de escalada interna de Colorado, 16,50 metros (54 pés) de altura, domina a fachada do novo hotel.

- 📍 Snowmass Base Village.
- 🚗 99 quartos de hotel, 11 residências privadas (seis residências com dois quartos e cinco com três quartos).
- ★ Ski-in/ski-out via Elk Camp Gondola ou Assay Hill, concierge para esquiadores com guarda de esquis de cortesia, café da manhã continental especial incluído, fitness center, restaurante Limelight Lounge com o melhor après ski da cidade, parede de escalada de cinco metros de altura, salão para crianças, spa pools aquecidas externas, lareira externa, snowshoes, traslado para o Aspen Airport (ASE), serviço de ônibus por toda Snowmass Village, recepção aberta durante 24 horas, sala de reuniões/eventos, sala de jantar privativa.



Pokolodi Lodge

\$ - \$\$

25 Daly Lane Snowmass Village, CO 81615
pokolodi.com

The Pokolodi Lodge é um dos hotéis mais populares e econômicos na Snowmass Village. Independente e orgulhoso das relações que estabelece com seus hóspedes. Excelente atendimento e acomodações confortáveis são nossa prioridade.

- 📍 Aproximadamente 50 metros (180 pés) da pista de esqui e ao lado do Snowmass Village Mall.
- 🚗 50 apartamentos standard de hotel.
- ★ Café da manhã continental gratuito, vinho e mesa de queijos (segunda-feira), WI-FI gratuito, TV smart de 50 polegadas, e ônibus gratuito de e para Aspen Airport.



Snowmass Mountain Lodging by East West Hospitality

\$\$ - \$\$\$\$

45 Wood Road P.O. Box 5550 Snowmass Village, CO 81615
snowmassmountainlodging.com

O Snowmass Mountain Lodging proporciona uma experiência de férias totalmente nova, em nosso condomínio de residências de luxo, One Snowmass, Lumin, Capital Peak Lodge e Hayden Lodge. Vistas espetaculares, a nova praça badalada com novos restaurantes, lojas, atividades e eventos para famílias, e a proximidade ao teleférico da Snowmass Moutain, criam o ambiente perfeito para seu refúgio na montanha. Com o Snowmass Moutain Lodging suas férias estarão na medida certa para suas necessidades, planejadas com a ajuda de excepcional equipe de reservas, atendimento de hóspedes no local, serviços de concierge antes da chegada, entrega de compras de supermercado, transporte do e para o Aspen Airport, e muito mais. Entre em contato ainda hoje e comece a planejar.

- 📍 Snowmass Base Village; ski-in/walk-out, a poucos passos de Elk Camp Gondola, Village Express Lift, Treehouse Kids Adventure Center e da Ski School.
- 🚗 Nossas residências luxuosas oferecem residências de um a quatro quartos totalmente equipadas, com lareira e varanda nas Snowmass Base Village Properties, incluindo Capitol Peak Lodge, Hayden Lodge, One Snowmass e Lumin.
- ★ Todos os hóspedes têm atendimento de 24 horas no local, concierge e serviços de mensageiro e carregador, transporte para o Aspen Airport, uma vaga de estacionamento na garagem, armários privativos para a guarda de esquis, Wi-Fi. Os serviços de limpeza e manutenção estão disponíveis mediante pagamento de uma taxa. Cada unidade oferece comodidades individuais no local: lembre-se de consultar.



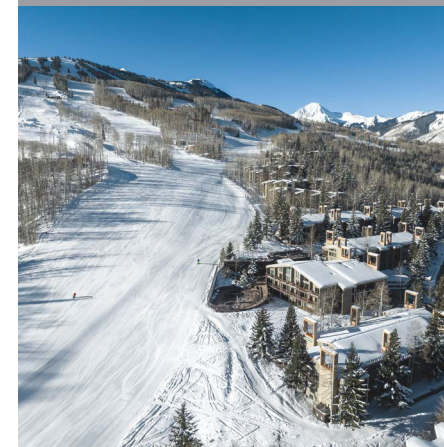
Stonebridge Snowmass Condominiums

\$\$\$

30 Anderson Lane, P.O. Box 5990, Snowmass Village, CO 81615
stonebridgesnowmass.com

Com vistas maravilhosas, incríveis aventuras na montanha, après-ski famoso e restaurantes de classe mundial, nenhum outro resort recebe você tão bem quanto o Aspen Snowmass. Suas férias no Snowmass Stonebridge Condominium proporcionarão todo o esplendor do resort inclusive a impressionante lista de comodidades disponíveis.

- 📍 Com a localização ski-in/ski-out próxima ao teleférico Village Express em Fanny Hill, praticar esqui e snowboard não poderia ser mais conveniente.
- 🚗 Apartamentos de um a quatro dormitórios.
- ★ Todas as comodidades da hospedagem em um resort, mais cozinhas totalmente equipadas, varandas e lareiras.



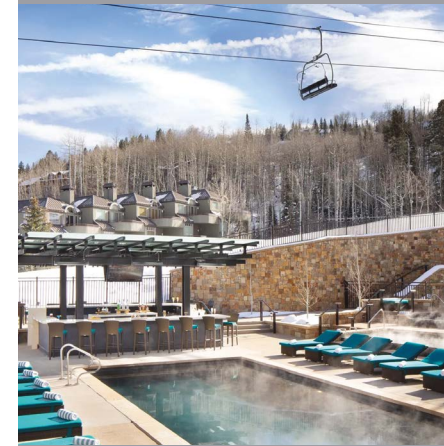
Timberline Condominiums

\$\$ - \$\$\$

131 East Durant Avenue, Aspen, CO 81611
690 Carriage Way Snowmass Village, CO 81615
thetimberline.com

Os Timberline Condominiums são apartamentos para locação, de luxo, privativos, localizados ao lado de pistas da área de esqui de Snowmass. Variam de estúdios a lofts de dois quartos, Timberline tem a área e localização certas para que você curta seu refúgio na montanha.

- 📍 Ao lado das pistas da área de esqui de Snowmass, a pouca distância do Snowmass Mall.
- 🚗 83 unidades, de um eficiente estúdio para um loft espaçoso de dois quartos, nos níveis standard, deluxe e premier.
- ★ Limpeza e manutenção diária, piscina e hot tubs no lado das pistas, e serviço gratuito de transporte do e para o Aspen Airport e na Snowmass Village.



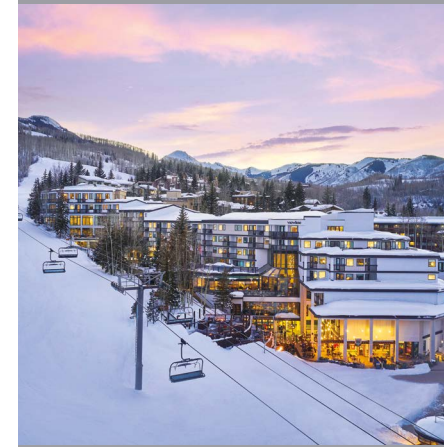
Viceroy Snowmass

\$\$\$ - \$\$\$\$

130 Wood Road, P.O. Box 6985, Snowmass Village, CO 81615
viceroysnowmass.com

O resort de luxo Viceroy Snowmass oferece acomodações ski-in/ski-out, complementadas por culinária inventiva e descontração, um wellness spa inspirado nos nativos americanos Ute, e um terraço e restaurante tipo café à beira da piscina, abertos o ano inteiro. 165 luxuosas suítes e residências, esta propriedade ski-in/ski-out situa-se em Assay Hill, cujo tamanho varia de estúdio a penthouse de três dormitórios. Cada estúdio/residência oferece cozinhas funcionais e completas com armários italianos personalizados, lareiras a gás, roupas de cama macias e metragem suficiente para seu total relaxamento. TVs de alta definição com programação on-demand e informações sobre o resort, máquinas de lavar/secar disponíveis nas residências com um dormitório ou maiores.

- 📍 Ski-in/ski-out em Assay Hill, no coração da Base Village.
- 🚗 1.021 metros quadrados (11.000 pés quadrados) de espaço para conferências incluindo salão de baile, salões de arte, salas de reunião e salas de jantar privativas.
- ★ Traslado de cortesia do e para o Aspen Airport e serviço de transporte em Snowmass, serviço de limpeza e manutenção uma vez por dia. Refeições no quarto, sabor especial da TORO Kitchen & Lounge e culinária Pan-latina, um cappuccino no Café V e um bar para chegar de esqui no NEST, que serve hambúrgueres, sanduíches e outras iguarias típicas de bares à beira da piscina.



Viewline Resort Snowmass

\$\$\$ - \$\$\$\$

100 Elbert Lane, Snowmass Village, CO 81615
viewlineresortsnowmass.com

Inspirado na nossa paixão pelo ambiente natural, comunidade e aventura, o Viewline Resort Snowmass é o destino certo em todas as quatro estações para se descobrir alegria e compartilhar experiências inesquecíveis. No nosso moderno resort na encosta da montanha, você encontrará oportunidades infinitas de explorar e descansar, dedicar-se ao nada ou buscar a perfeição nas alturas - e de fazer tudo isso lá mesmo.

- 📍 Ao lado das pistas em Fanny Hill, o Viewline Resort fornece acesso fácil a tudo que a Snowmass Village tem para oferecer. Saia para um passeio descontraído pelo mall da cidade, ou suba na gôndola Skittles para ir à Base Village e explorar ainda mais!
- 🚗 Do tipo ski-in/ski-out oferece uma variedade de quartos tradicionais e suítes espaçosas, incluindo unidades de dois quartos, com cozinhas completas (254 apartamentos, no total). O Resort acaba de passar por uma transformação de US\$ 50 milhões para oferecer todo o conforto de uma experiência de resort na montanha. O Viewline Event Center ocupa mais de 1.600 metros quadrados (18.000 pés quadrados) de espaço para reuniões, e é o maior centro de eventos no Roaring Fork Valley.
- ★ Convidamos nossos hóspedes a curtir a companhia, sentindo-se totalmente em casa. Quer seja aquecendo S'mores na lareira ao ar livre, assistindo um filme para famílias no nosso auditório, curtindo os DJs durante o evento "Moet on the Mountain", ou jantando no nosso "globo de neve", você desvendará a mágica da montanha!



Woodrun V

\$\$\$ - \$\$\$\$

P.O. Box 6148, 024 Village Bound Road, Snowmass Village, CO 81615
woodrunv.com

O Woodrun V tem o privilégio de oferecer alguns dos maiores apartamentos de multiníveis, dois, três e quatro quartos da Snowmass Village. Nossa localização única oferece um ambiente tranquilo e sereno para famílias de qualquer tamanho. Muitas das nossas unidades em todo o conjunto oferecem acesso para a Snowmass Mountain via Fanny Hill ou Assay Hill. Nossos hóspedes não pagam taxas adicionais pelos serviços que oferecemos.

- 📍 Ao lado de Fanny Hill e em frente ao Village Mall, com fácil acesso para a Base Village para suas compras e refeições.
- 🚗 Todas as residências incluem entrada privativa, lareira a lenha ou gás, churrasqueiras externas e vistas excepcionais das montanhas.
- ★ A unidade tem dois hot tubs e uma piscina aquecida. Woodrun V oferece as comodidades que você espera, inclusive recepção no local, estacionamento com manobrista e serviço de mensageiros, limpeza e manutenção, vaga de estacionamento numerada para um carro, internet sem fio e entrega de encomendas e correspondência.

DESTAQUE PARA HOSPEDAGEM

BASALT



Element Basalt

\$\$ - \$\$\$

499 Market Street, Basalt, CO 81621
 elementbasaltaspen.com

Usufrua tudo que o Roaring Fork Valley tem a oferecer a partir da localização perfeita no Willits Town Center. Loja Whole Foods, uma variedade de restaurantes e lojas, e nossa aclamada rede de ônibus local com paradas de Aspen até Glenwood Springs, a alguns passos da nossa entrada. O Element Basalt-Aspen, um hotel Marriott, oferece quartos espaçosos e suítes com kitchenettes ou cozinhas completas, perfeitas para hospedar a família inteira. O café da manhã diário, servido à la carte, e estacionamento local são oferecidos como cortesia, e taxas de resort nunca são cobradas. Se estiver planejando uma fuga de verão na Rio Grande Trail, férias para esquiar em Aspen/Snowmass, ou uma estadia prolongada, o Element Basalt-Aspen oferece conforto e comodidades para que você se sinta em casa.

- 📍 Willits Town Center.
- 🛏️ 113 aposentos.
- ★ Banheiros exclusivos Westin Heavenly Beds & Spa, piscina coberta, hot tub externo, lareira ao lar livre, academia aberta 24 horas por dia, sala de reuniões de 58 metros quadrados (626 pés quadrados).

DESTAQUE PARA HOSPEDAGEM

GLENWOOD SPRINGS



Hotel Colorado

\$ - \$\$

526 Pine St. Glenwood Springs, CO 81601
 hotelcolorado.com

O Hotel Colorado encanta seus hóspedes com sua lendária hospitalidade desde 1893, e aguardamos a oportunidade de receber você. Existem inúmeras atividades de recreação ao ar livre, com escaladas de perder o fôlego e trilhas de ciclismo pela montanha, prática de esqui e snowboard, canoagem em corredeiras do Glenwood Canyon e pesca de classe mundial no Roaring Fork River. Os hóspedes adoram nossa proximidade a Iron Mountain Hot Springs, Yampah Spa e Glenwood Caverns Adventure Park, todos cercados pela extensa e linda White River National Forest. Durante sua longa história, o Hotel Colorado foi anfitrião de personagens históricos, como Teddy Roosevelt, William Taft e a "Inconquistável" Molly Brown. Hoje, hospedamos viajantes de todo mundo que desejam explorar as Montanhas Rochosas, e pessoas da região que buscam um refúgio do cotidiano. Hikers, esquiadores, ciclistas de montanhas, casais, convidados de festa de casamento, turistas e tantos outros consideraram o Hotel Colorado como sua casa por uma noite, semana ou estadia prolongada. Estamos virando a página de outro capítulo da nossa história de hospitalidade, com apartamentos prontos para receber hóspedes, recém-reformados, com um look e toque de frescor.

- 📍 No centro de Glenwood Springs, a alguns passos das atrações de Glenwood Hot Springs.
- 🛏️ Total de 134 apartamentos em 929 metros quadrados (10 mil pés quadrados) de espaço flexível para reuniões e eventos.



Principais Eventos de Inverno

Corridas, concertos, competições, festas e outros acontecimentos animados acontecem durante toda a temporada em Aspen Snowmass. Artistas de renome se apresentam na Bud Light Hi-Fi Concert Series, competições alpinas e de endurance repletas de ação, discussões em mesa redonda com líderes globais em inovação durante a série Aspen U preenchem o calendário de eventos.

A temporada de 2023-2024 hospedará o 47o ano da Semana Aspen Gay Ski (a competição mais antiga do país), eventos de esqui mundialmente conhecidos (uphill e downhill), reuniões sob lua cheia para brindar Ullr e tantas outras atrações.



Para consultar o calendário dos eventos mais atualizados, acesse: aspensnowmass.com/visit/events



Nossos Valores em Ação

Em Aspen Snowmass, Vamos Além da Prática de Esqui

E se o lugar que você escolheu para suas férias fosse mais do que uma empresa para venda de ski pass e locação de equipamentos e roupas? E se tivesse uma missão muito mais abrangente? E se empregasse parte da receita e muito da mão de obra, para impactar questões como mudança climática, energia limpa, moradias econômicas e justiça racial? Em Aspen Snowmass nossos valores estão embutidos no trabalho e divertimento. Somos um lugar onde cuidar da nossa comunidade local e global é uma prioridade – e entramos em ação para provar isso. Aspen Snowmass é uma empresa acionada por valores – seus proprietários e operadores cultivam e respeitam a coexistência de resort, comunidade e meio ambiente. Visamos honrar nosso passado objetivando um futuro melhor – estamos onde o local se une à finalidade. Junte-se a nós e lembre-se do seu.



Para saber mais sobre o que Aspen Snowmass oferece de valor, acesse aspensnowmass.com/discover/who-we-are

Como Chegar

Aspen/Pitkin County Airport

Você acaba de aterrizar ao lado das pistas, e quatro montanhas incríveis estão a 15 minutos da pista de pouso. Aspen Snowmass é um dos resorts de esqui mais acessíveis do mundo, com centenas de voos diretos e conexões semanais. O único aeroporto ao lado das pistas de esqui da América do Norte, o Aspen/Pitkin County Airport (ASE) fica a 4,8 km (3 milhas) de Aspen e a (9,6 km (6 milhas) da Snowmass Village, com voos da United Airlines, Delta e American Airlines.

Roaring Fork Express

Esqueça o transtorno de alugar carros e dirigir na neve, e recorra ao transporte terrestre com linhas de e para Aspen. Use as rotas de transporte gratuito diárias e os transportes on-demand entre Aspen e Snowmass e o Aeroporto Internacional de Denver com o Roaring Fork Express, que conecta as cidades montanhescas do oeste desde 1985.

Reserve os serviços de transporte com o seu operador de turismo ou diretamente no www.roaringforkexpress.com, ou ligue para 970-486-3002 ou 800-822-4844.

Viagem Aérea Privada Pela Sentient Jet

Interessado em pegar um voo particular para Aspen? Decole com a Sentient Jet, a empresa oficial de jatos particulares da Aspen Snowmass. Há mais de 25 anos, a Sentient é pioneira na aviação privada – inventando novidades do setor como o Jet Card e criando uma experiência de voo premium, mas prática. Os Sentient Jet Cards oferecem toda a conveniência e facilidade que acompanham viagens aéreas padrão, sem o transtorno, a manutenção e o alto custo de possuir um jato. [sentient.com](https://www.sentient.com)

Traslado Complementar para o Aeroporto

A maioria dos hotéis oferece traslado para e do Aspen/Pitkin County Airport. Um serviço de táxi também está disponível no aeroporto e por toda Aspen e Snowmass.

Ônibus Gratuito para Esquiadores

O transporte local é abrangente, conveniente e o meio mais rápido e fácil de se deslocar de um lugar para outro. Ônibus gratuitos rodam continuamente entre as quatro montanhas durante o dia e entre as cidades de Aspen e Snowmass até às 2 horas da manhã.

Serviço ininterrupto para o Aspen/Pitkin County Airport (ASE):

Atlanta, GA (ATL): 2 voos diário

Austin, TX (AUS): 1 voo diário no pico da temporada

Chicago, IL (ORD): até 7 voos diários

Dallas/Ft. Worth, TX (DFW): até 5 voos diários

Denver, CO (DEN): até 8 voos diários, conexões de mais de 100 cidades de costa a costa

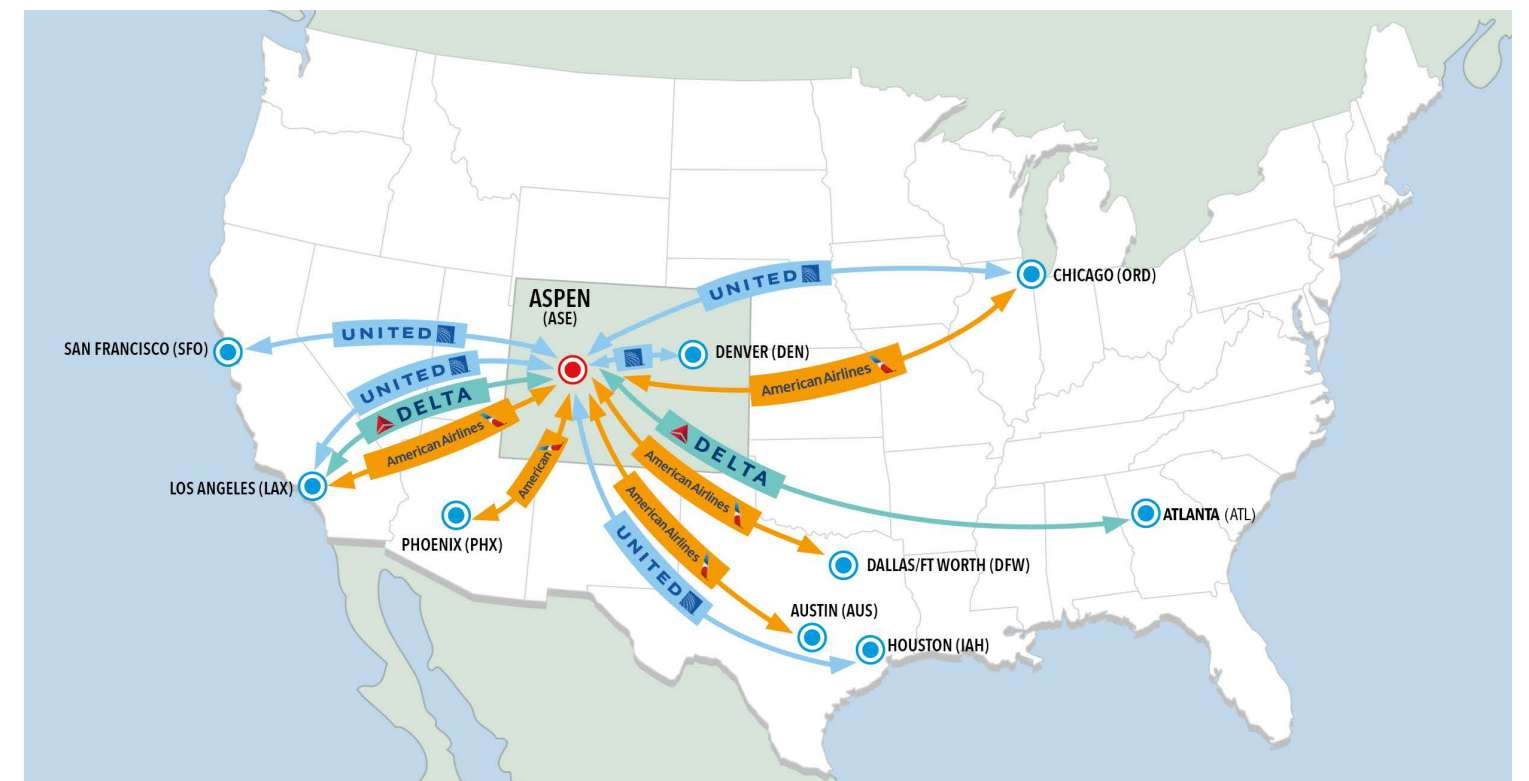
Houston, TX (IAH): até 4 voos diários

Los Angeles, CA (LAX): até 7 voos diários

Phoenix, AZ (PHX): 1 voo diário

São Francisco, CA (SFO): 2 voos diários

Para obter mais informações, acesse aspensnowmass.com





ASPEN SNOWMASS

Agradecimentos especiais aos fotógrafos:

Ann Driggers, Anna Stonehouse, Craig Turpin, Dan Bayer, Frank Shine, Hal Williams, Jared Harrell, Jeremy Swanson, Jesse Hoffman, Jordan Curet, Matt Power, Oliver Sutro, Sam Axness, Sam Ferguson, Tamara Susa, e Tyler Wilkinson-Ray.

Os parceiros do aspen snowmass resort têm orgulho de ajudá-lo a levar memórias maravilhosas para casa.



HUBLOT



SENTIENT
JET



LAVAZZA
TORINO. ITALIA. 1895

